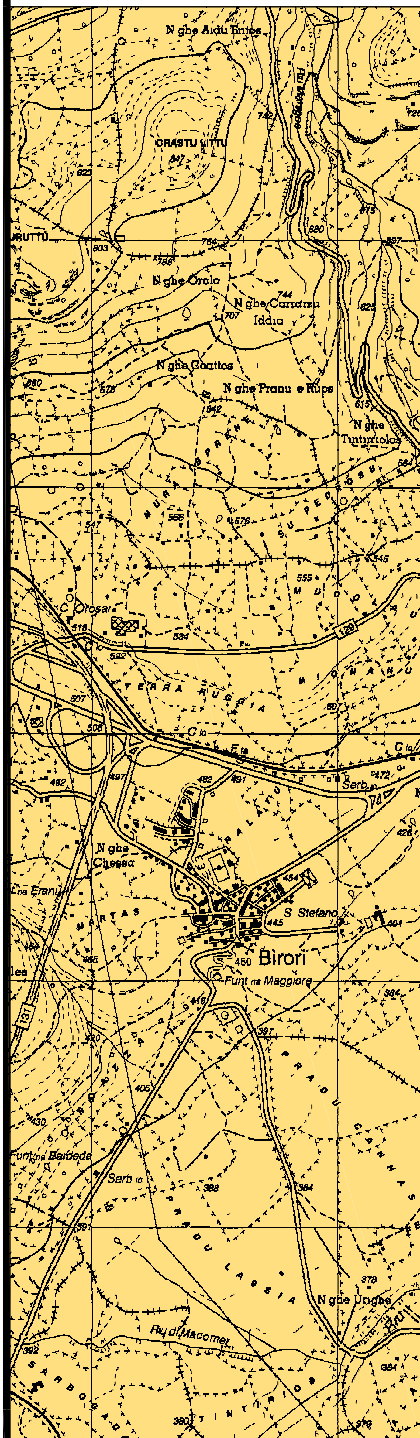




Comune di
BIRORI

(Provincia di Nuoro)

Servizio Tecnico



OGGETTO:

**SISTEMAZIONE E
ADEGUAMENTO AREE DI
VERDE PUBBLICO E
ARREDO URBANO**

FASE:

PROGETTO DEFINITIVO-ESECUTIVO

ELABORATO:

B₆

**DOCUMENTAZIONE FOTOGRAFICA
DI RILIEVO E INDICAZIONE
DEI PUNTI DI SCATTO**

FIRME:

Il Responsabile del Servizio Tecnico
Geom. Fabrizio Pintori

versione: 02/2016

Birori, 4 maggio 2016

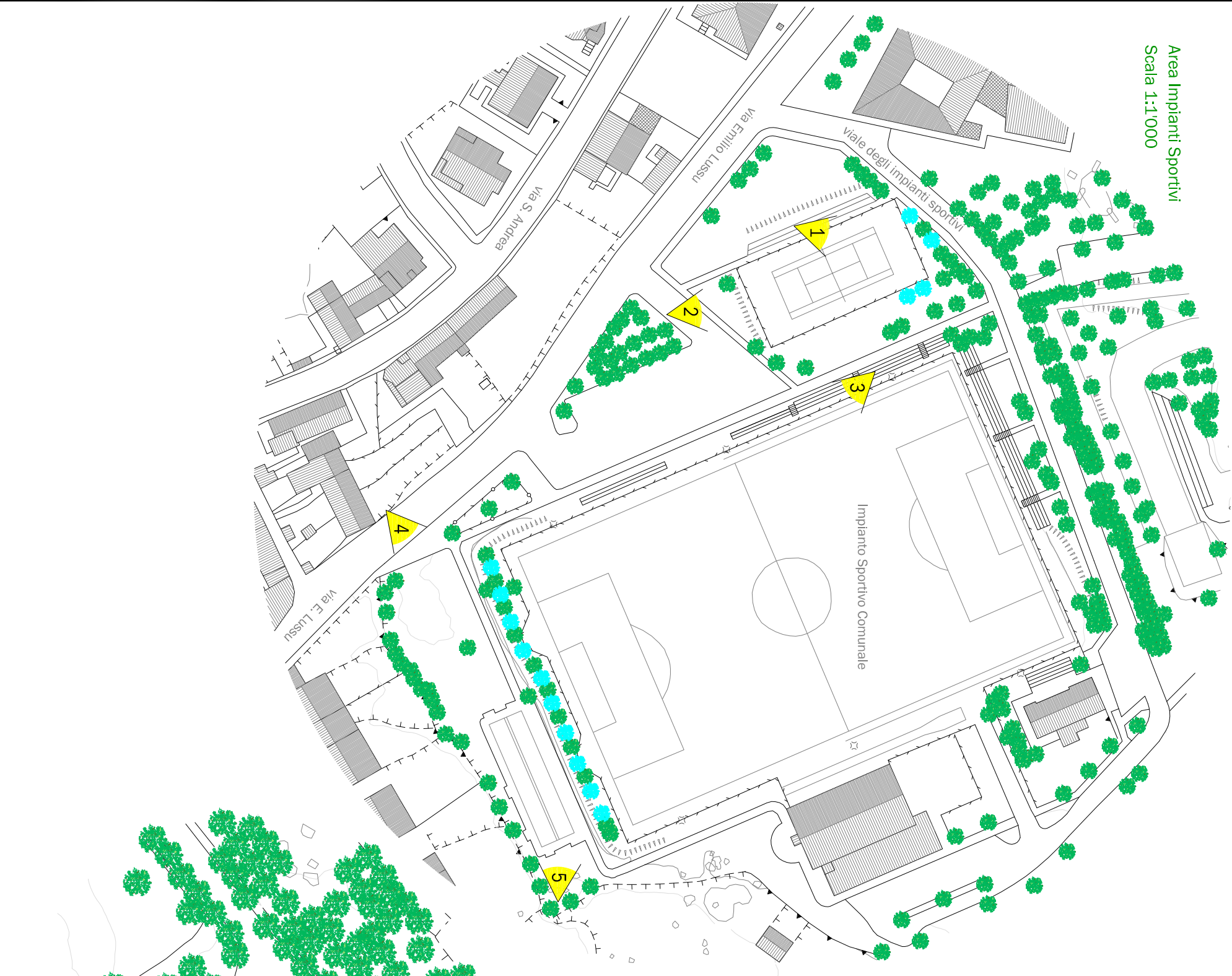
Approvato con deliberazione della Giunta Municipale n° ____ del _____

COMUNE DI BIRORI (Provincia di Nuoro)

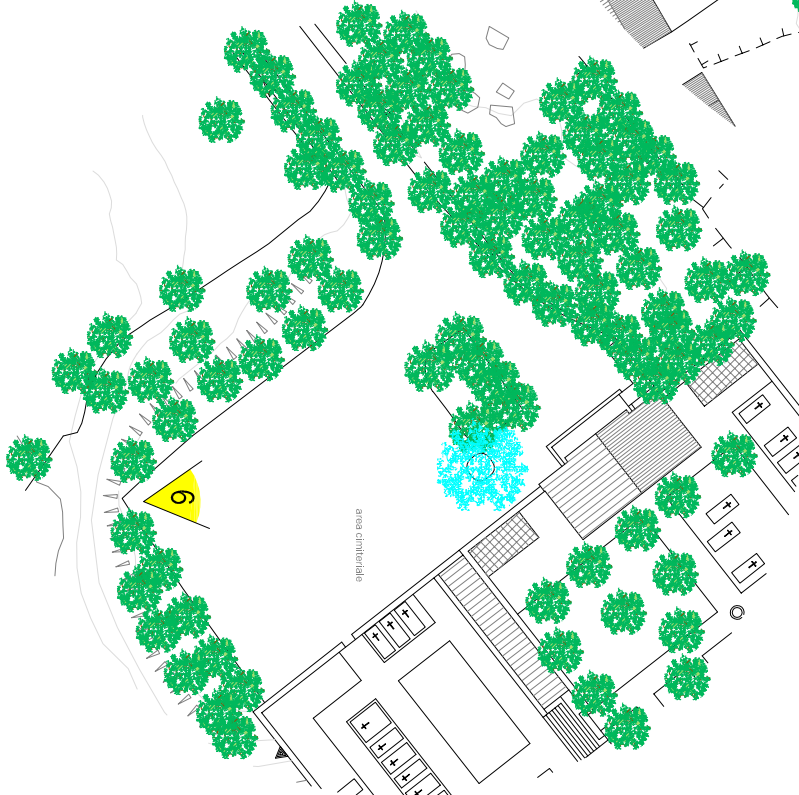
www.comune.birori.nu.it - ufficiotecnico@comune.birori.nu.it

via IV Novembre, n° 4 - 08010 - Birori (Nu) - tel. 0785 72002 - fax 0785 72990 - Partita I.V.A. 00157770918

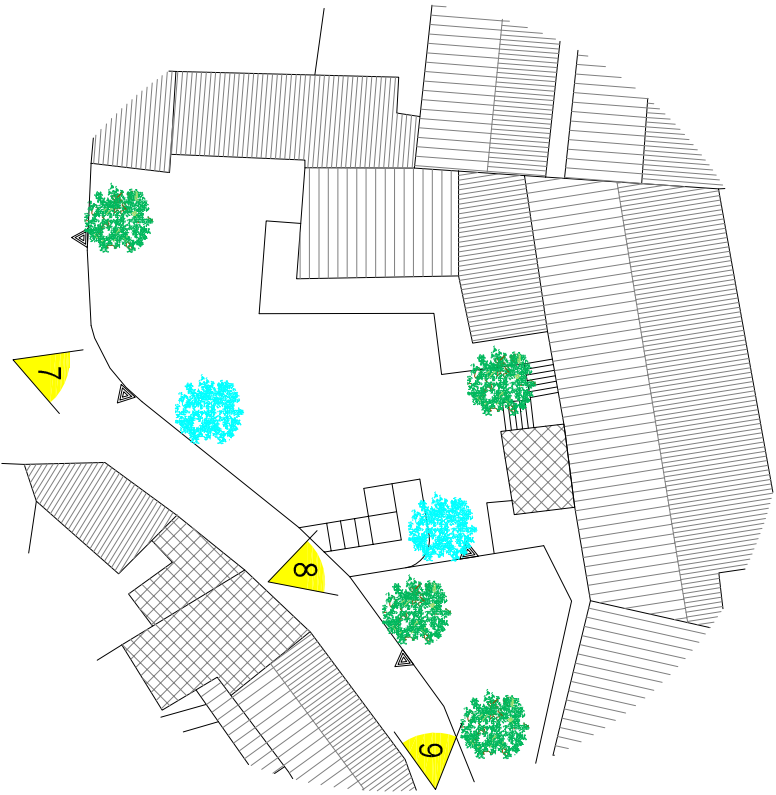
Area Impianti Sportivi
Scala 1:1'000



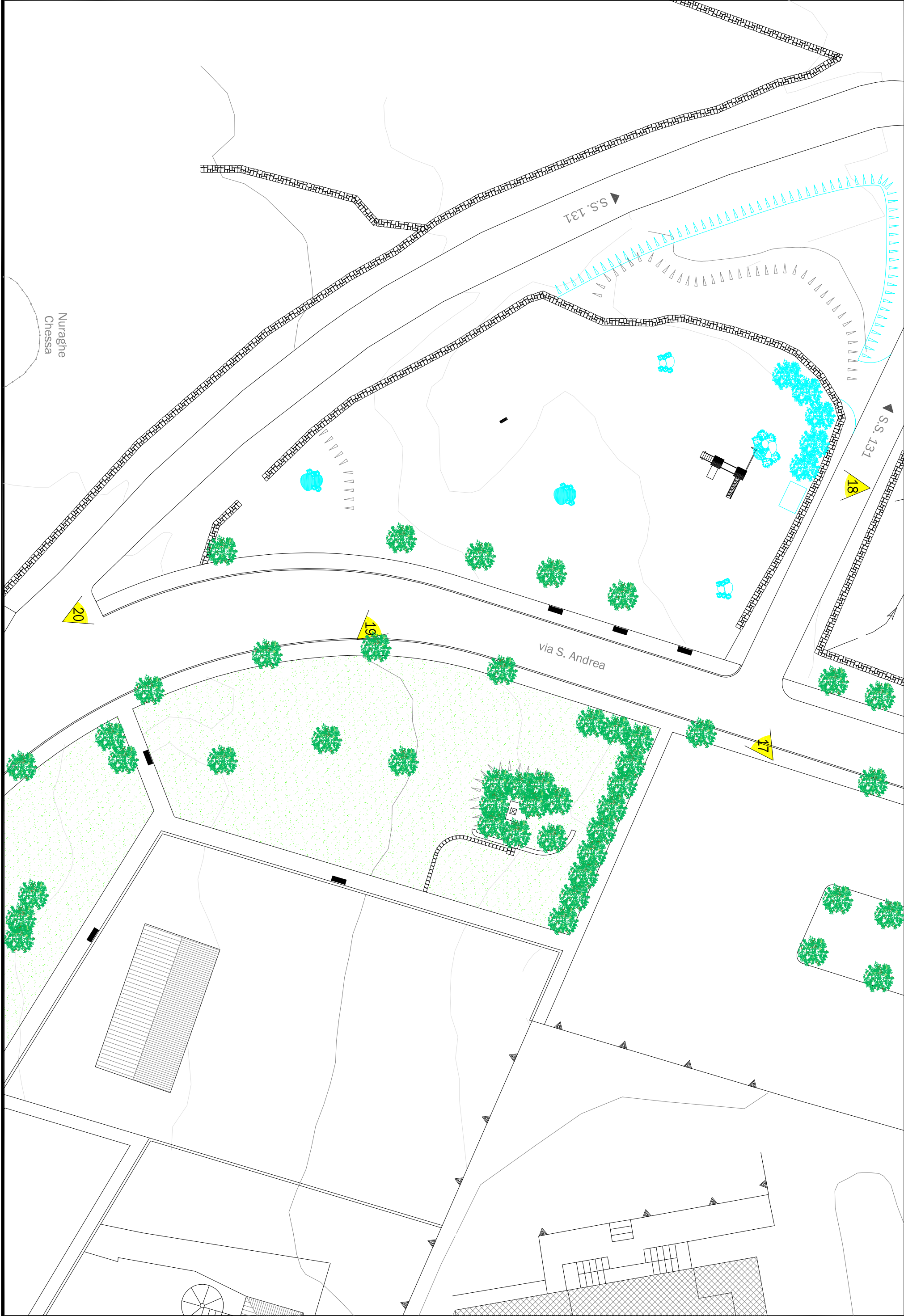
Area Cimiteriale
Scala 1:600



Cortile Scuole
Scala 1:400







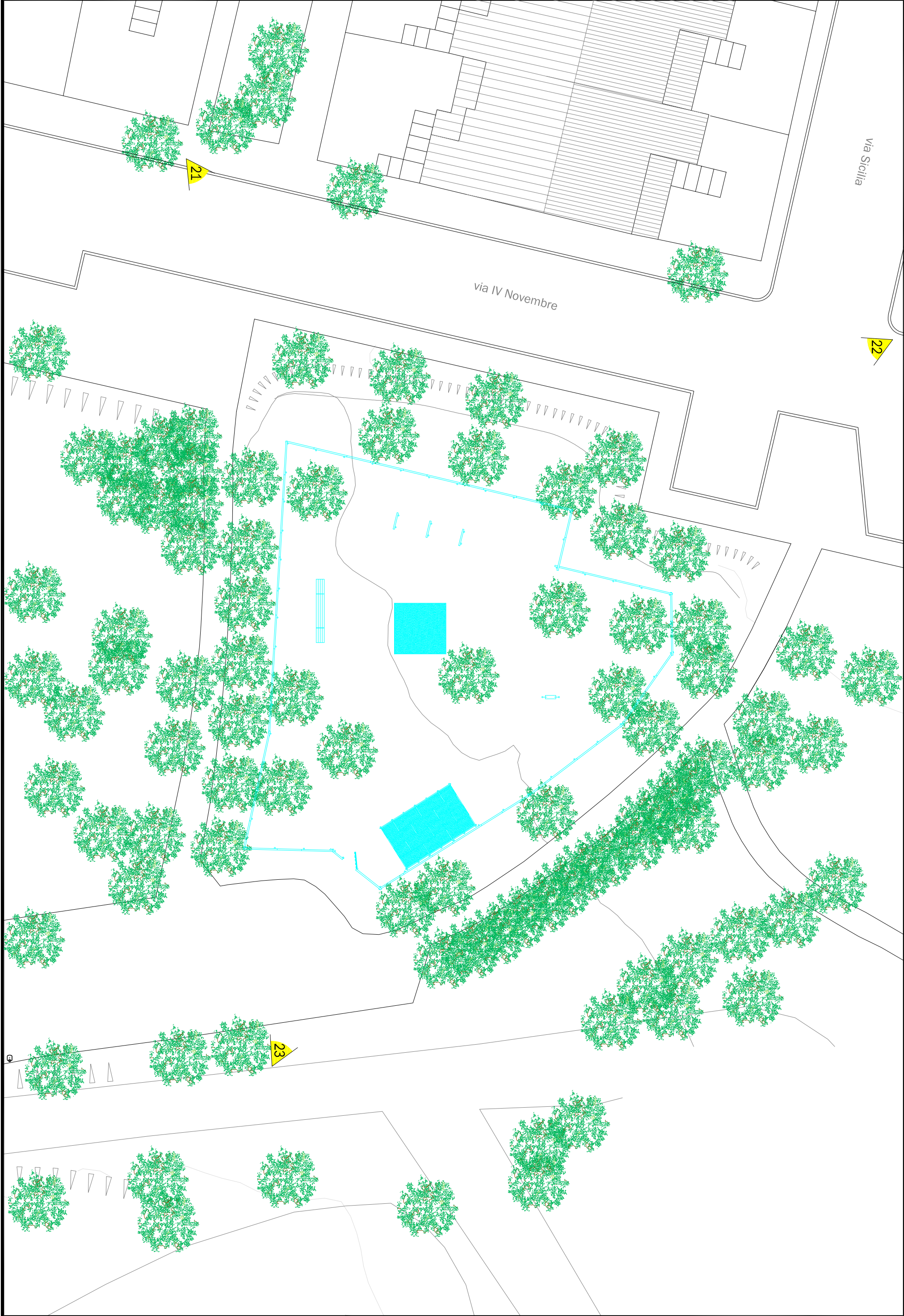




FOTO 1



FOTO 2



FOTO 3



FOTO 4



FOTO 5



FOTO 6



FOTO 7



FOTO 8



FOTO 9



FOTO 10



FOTO 11



FOTO 12



FOTO 13



FOTO 14



FOTO 15



FOTO 16



FOTO 17



FOTO 18



FOTO 19



FOTO 20



FOTO 21



FOTO 22



FOTO 23