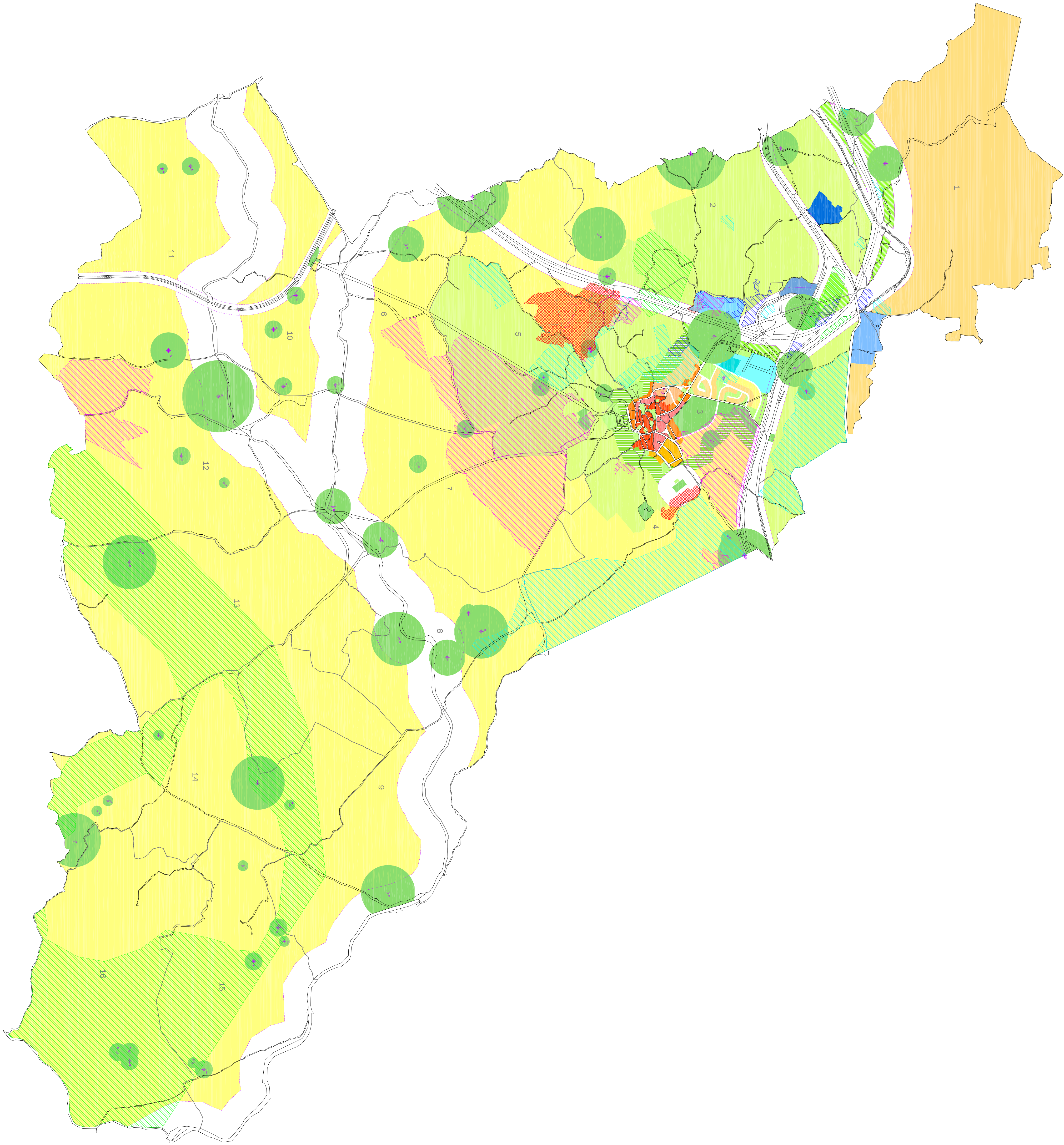


LEGENDA

ZONIZZAZIONE P.U.C.		
<div></div>	Zona A	Zona E5
<div></div>	Zona B1	Zona E6
<div></div>	Zona B2	Zona G1
<div></div>	Zona B3	Zona G2
<div></div>	Zona B4	Zona G3
<div></div>	Zona C1	Zona G4
<div></div>	Zona C2	Zona G5
<div></div>	Zona C3	Zona G6
<div></div>	Zona C167	Zona G7
<div></div>	Zona D1	Zona H1
<div></div>	Zona D2	Zona H2
<div></div>	Zona D3	Zona H3
<div></div>	Zona D4	Zona H4
<div></div>	Zona D5	Zona H5
<div></div>	Zona D6	Zona S1
<div></div>	Zona E1	Zona S2
<div></div>	Zona E2	Zona S3
<div></div>	Zona E3	Zona S4

PERIMETRAZIONE AREE PERCORSE DAL FUOCO	
<div></div>	Censimento 2001/2002/2003/2004
<div></div>	Censimento 2005
<div></div>	Censimento 2006
<div></div>	Censimento 2007
<div></div>	Censimento 2008



Comune di

**BIORORI**

(Provincia di Nuoro)

**SERVIZIO TECNICO**

OGGETTO:

CATASTO DEI SOPPASSUOLI  
PERCORSI DAL FUOCO  
(articolo 10, comma 2, Legge 21 novembre 2000, n° 353)

FASE:

CENSIMENTO 2008

ELABORATO:

CARTOGRAFIA GENERALE  
Quadro d'Unione catastale  
**3**  
Zonizzazione del P.U.C.  
Perimetrazione aree percorse dal fuoco

FIRME:

Il Responsabile del Servizio Tecnico  
Geom. Fabrizio Pinori

Comune di Biorori (Provincia di Nuoro)  
www.comune.biorori.nu.it - ufficio@comune.biorori.nu.it - tel. 0785 72990 - fax 0785 72990 - partita IVA 00157770918  
via IV Novembre, n° 4 - 08010 - Biorori (Nu) - tel. 0785 72002 - fax 0785 72990 - partita IVA 00157770918

Biorori, 17 luglio 2009

Approvato con deliberazione del Consiglio Comunale n° \_\_\_\_ del \_\_\_\_