

NISSARDI ASSOCIATI

ARCH. MARINA BIANCHI MICHEL - ARCH. FRANCESCO NISSARDI

36061 BASSANO DEL GRAPPA (VI) strada dei Pilati 28 tel. 0424. 500115 fax 0424. 503188
09127 CAGLIARI piazza Salento 6 tel. 070. 300884

con

SALVATORE PELUSO

e con la collaborazione di Roberta Milia

COMUNE DI BIRORI

Piano di lottizzazione in località "Nuscadore"

di proprietà di "Gli Asfodeli s.n.c."

tavola n.1

PLANIMETRIA CATASTALE, ESTRATTO DI P.R.G., AEROFOTOGRAMMETRICO
ZONIZZAZIONE, PLANIVOLUMETRICO, TABELLA SUPERFICI E VOLUMI

scale 1:2000, 1:1000, 1:500

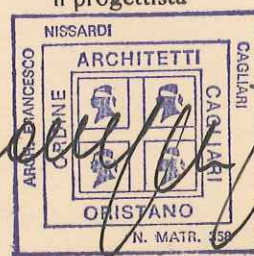
il committente

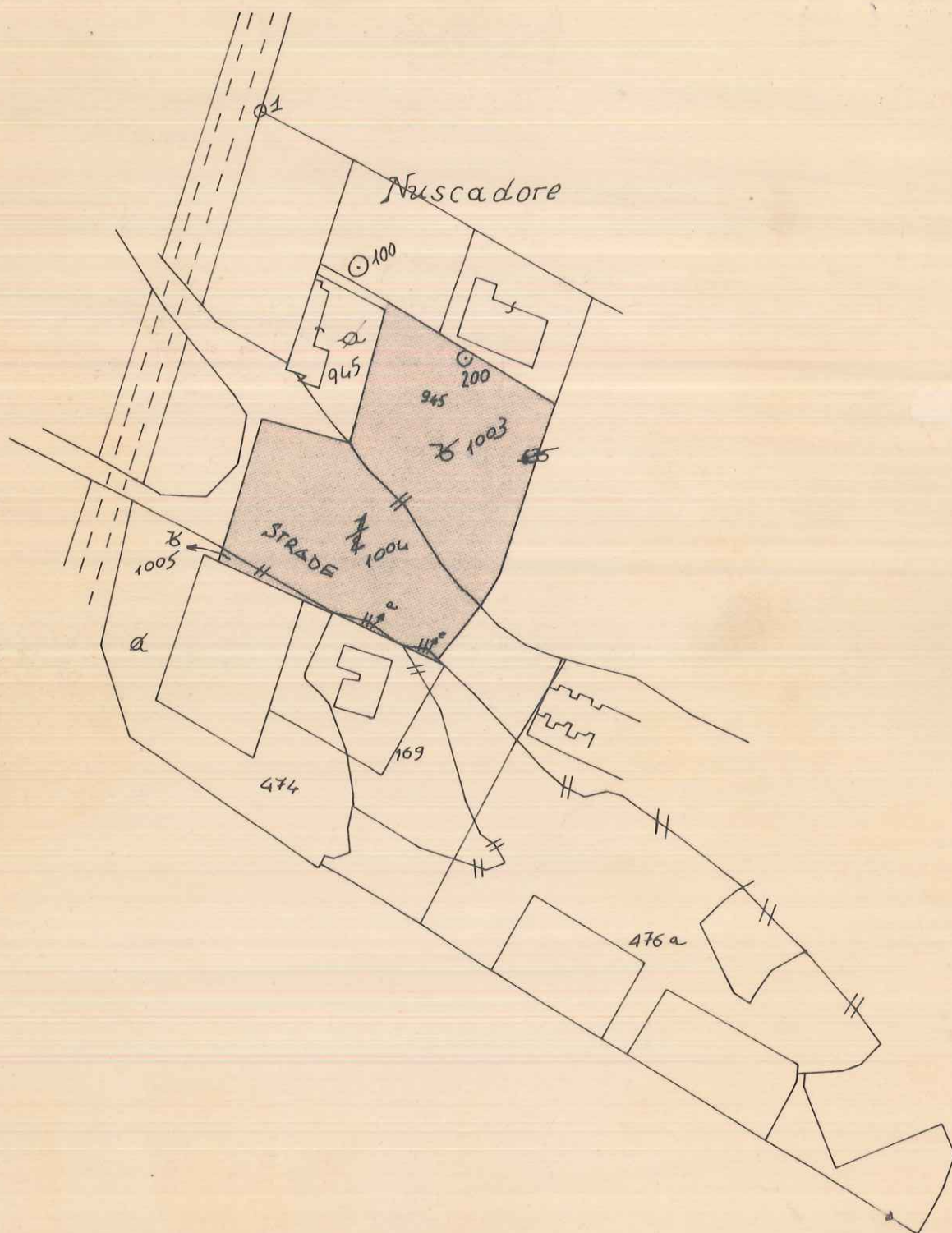
il direttore dei lavori

il progettista

Dicembre 1994

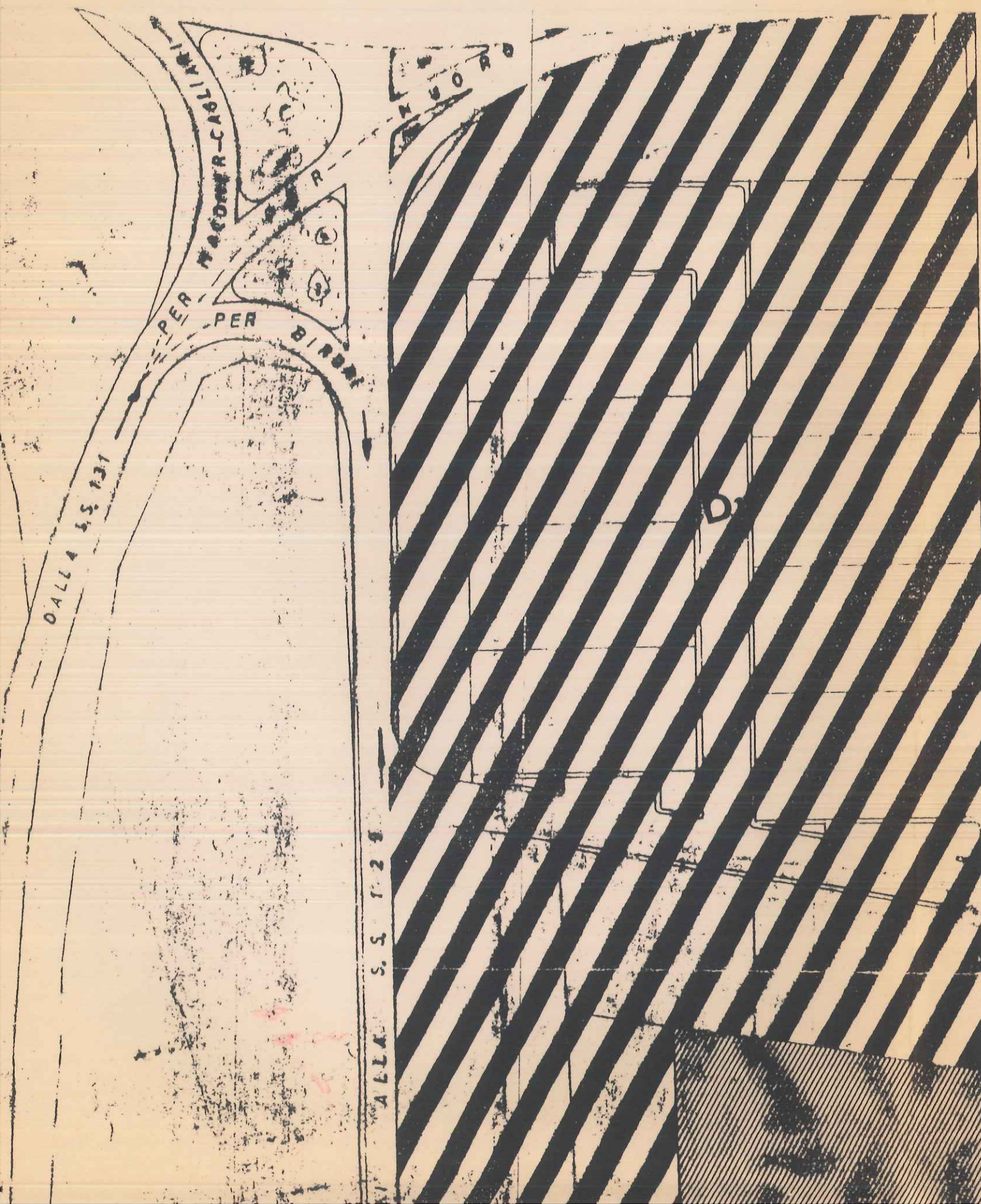
BI01



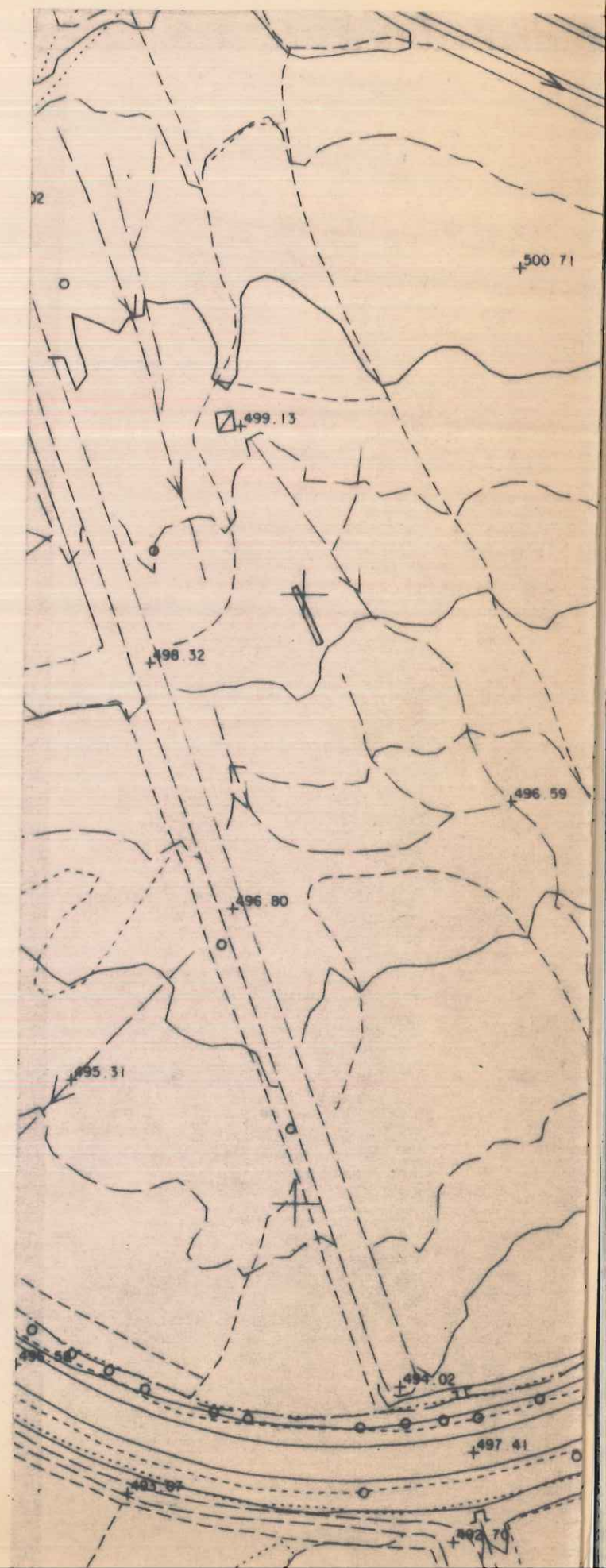


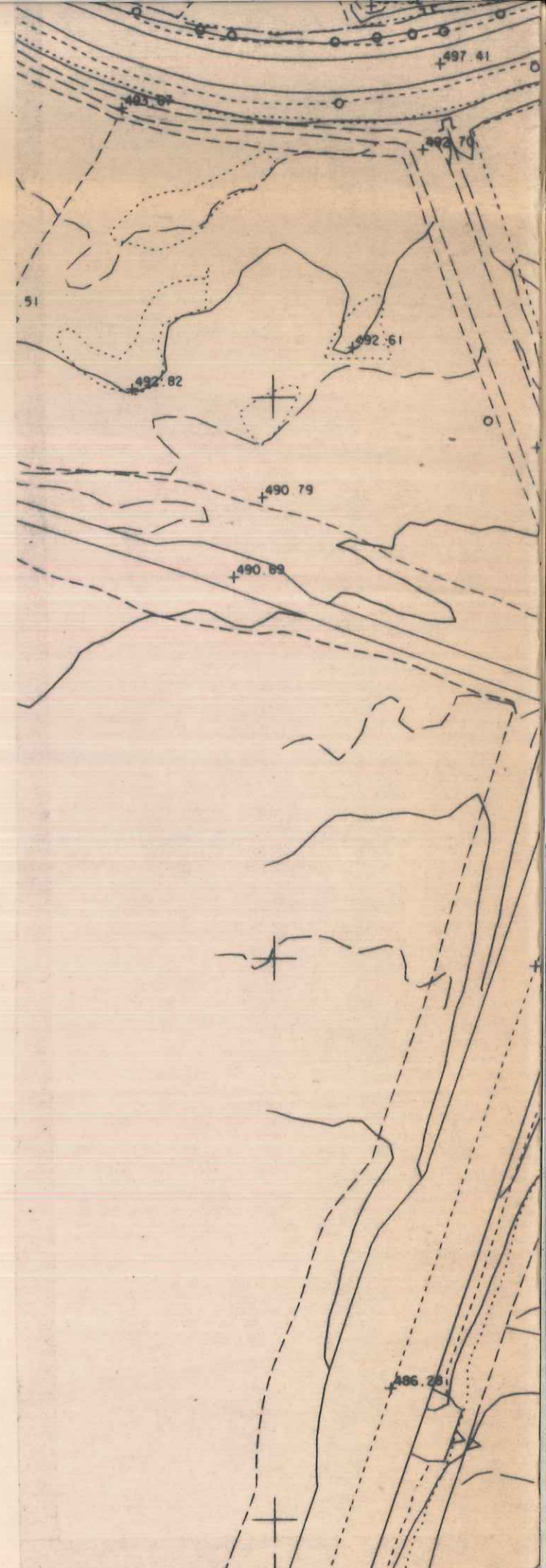
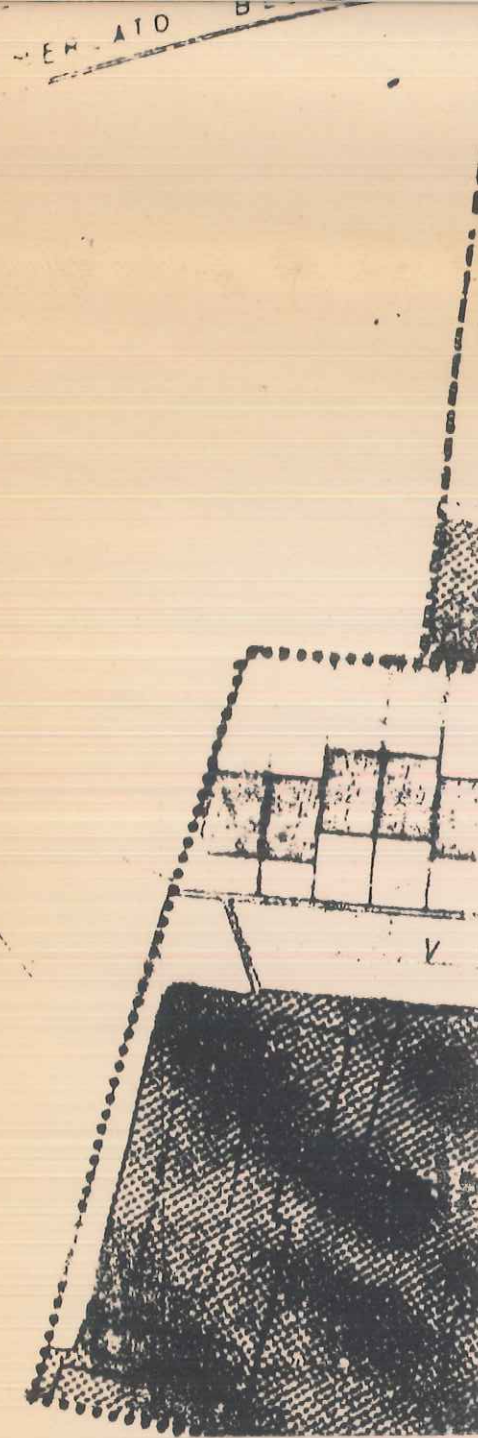
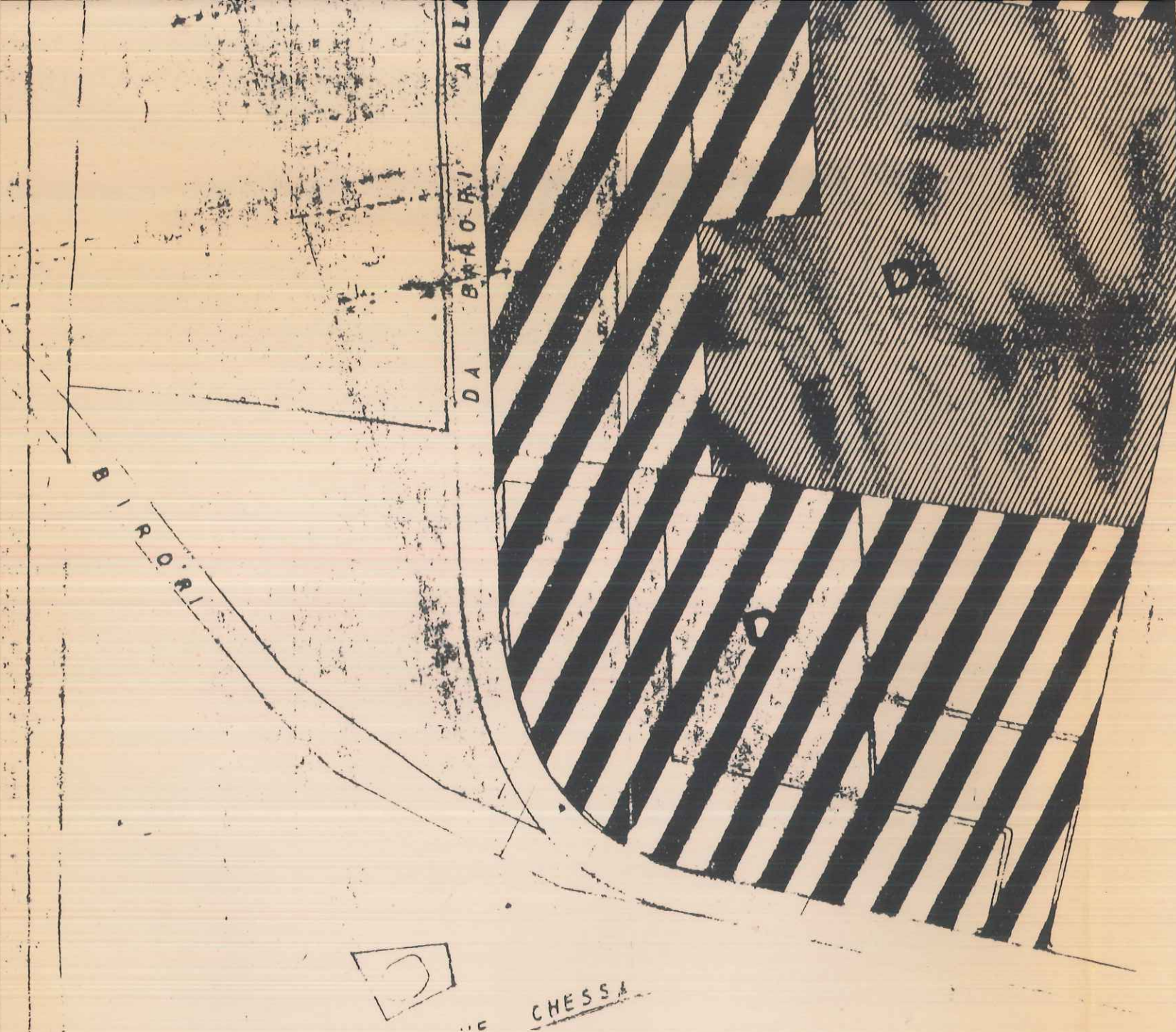
PLANIMETRIA CATASTALE 1:2.000

MAPPALI COMPRESI NEL PIANO DI LOTTIZZAZIONE (v. frazionamento redatto sull'estratto di mappa n° 19559 del 1994):
 1003; 1004; 476 a/c; 169 d/a; 1005. Tutti al foglio 3.



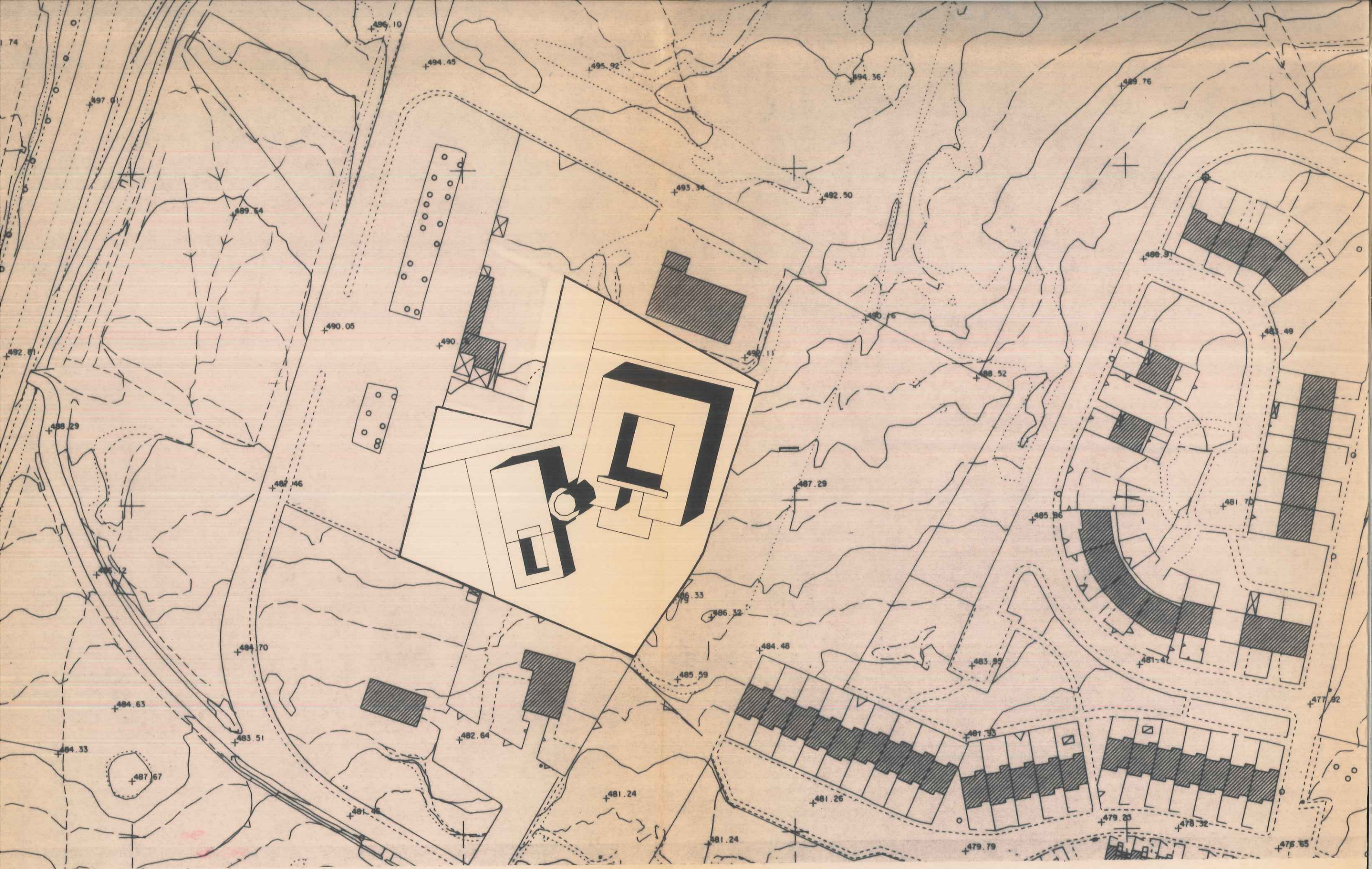
PERATO BESI AME



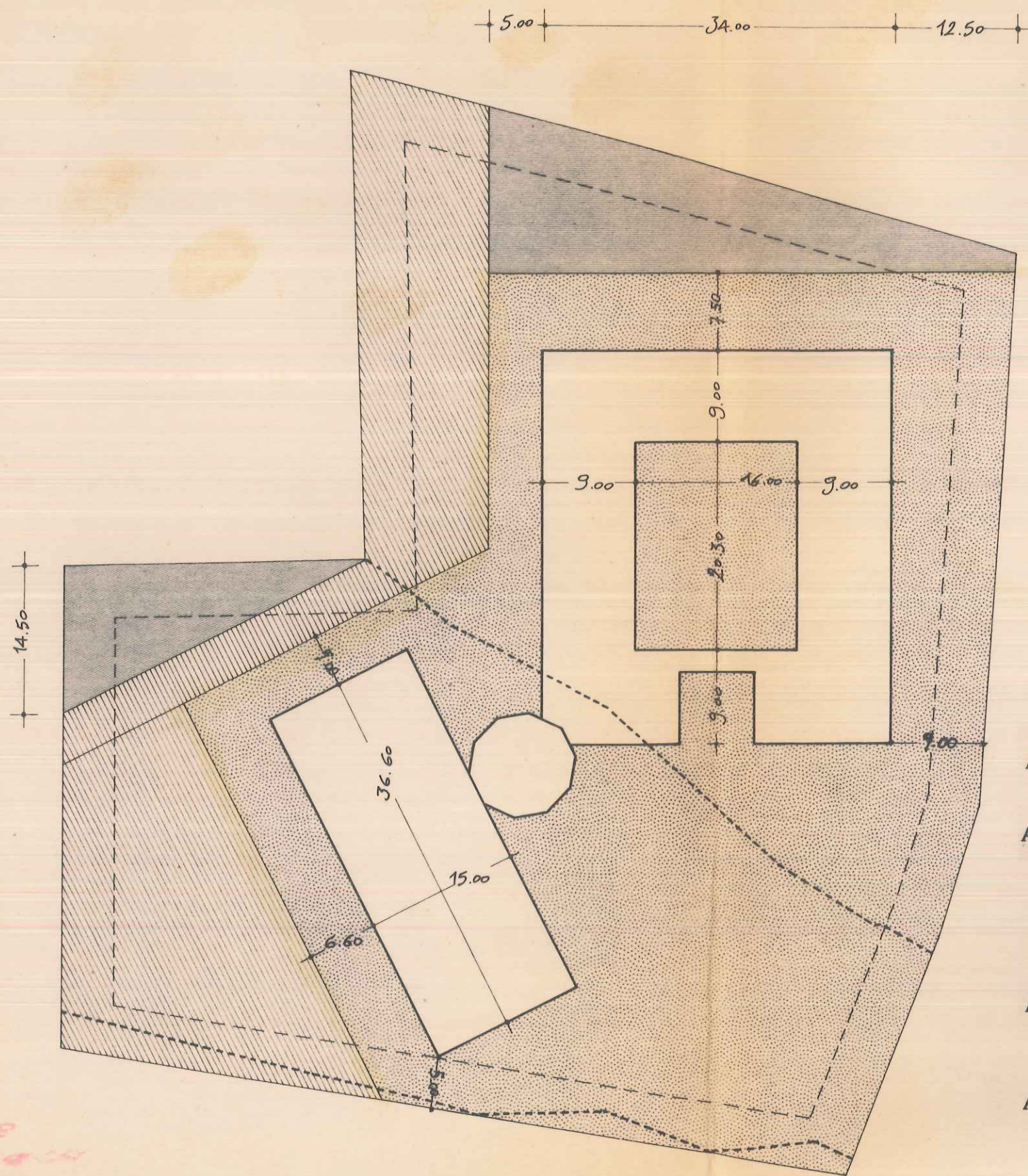


ZONA D 3 - ATTIVITA' COMMERCIALI E DIREZIONALI

- **Attività consentita** : nella zona D 3 sono consentite le attività commerciali, direzionali, di ristorazione e ricettività, e quelle destinate allo svago e al tempo libero.
- **Strumento di attuazione** : Piano Particolareggiato di iniziativa pubblica o Piano di Lottizzazione convenzionata.
- **Superficie totale del comparto D 3** : mq. 7.235.
- **Volumetria massima consentita** : mc. 18.087.
- **Indice massimo di copertura fondiaria** : mq./mq. 0.50.
- **Altezza massima degli edifici** : mt. 9.50.
- **Distanza minima dai confini** : mt. 5.00.
- **Superficie minima da destinare a parcheggi e/o a spazi pubblici, escluse le sedi viarie** : mq. 0.80 per ogni mq. di superficie lorda di pavimento: almeno la metà delle suddette superfici dovrà essere destinata ai parcheggi.



AEROFOTOGRAMMETRICO 1:1.000



LEGENDA

- AMBITO 1

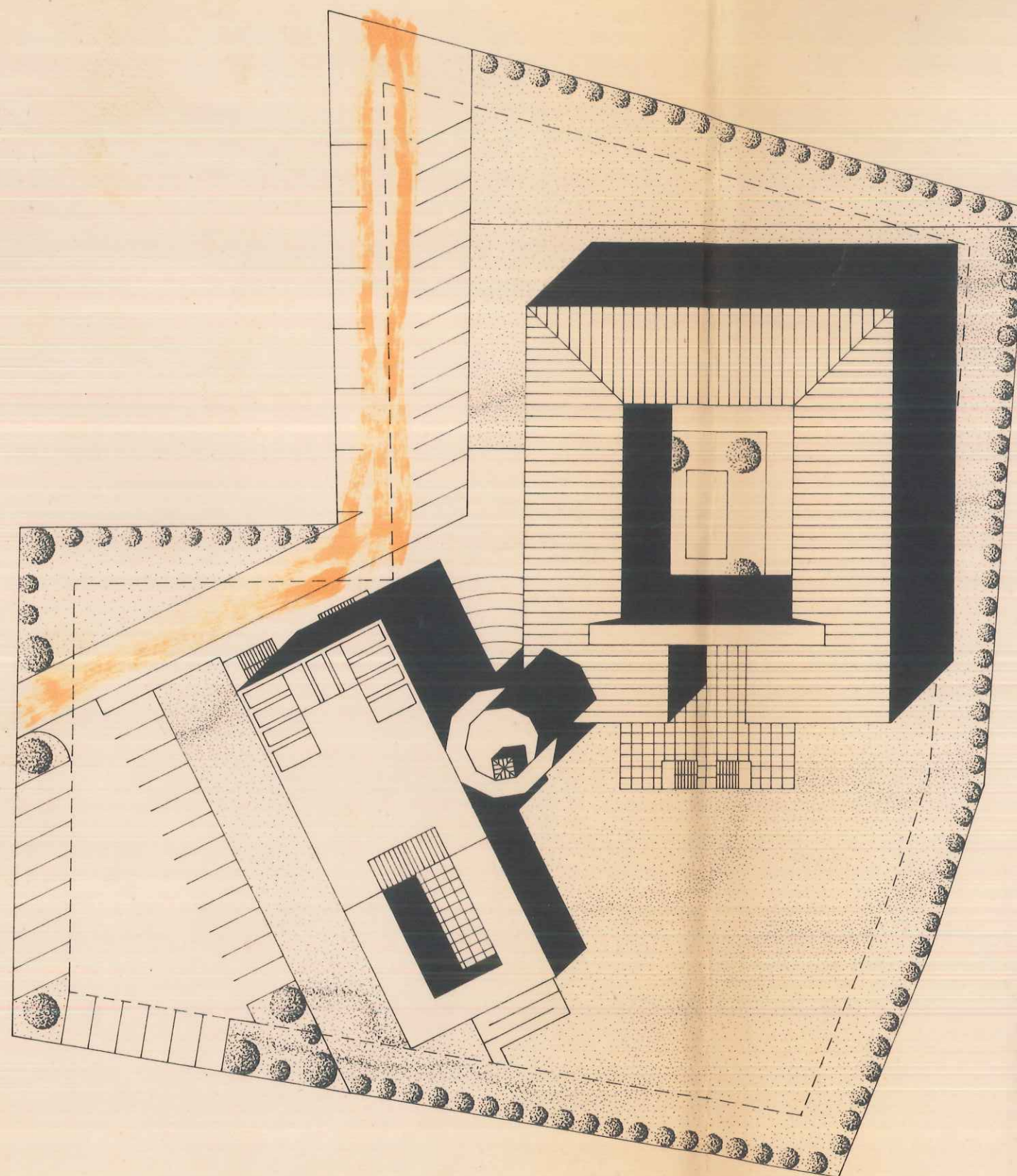
Aree destinate a verde privato.
- AMBITO 2

Aree destinate alla edificazione.
- AREE DI CESSIONE:
- AMBITO 3

Aree destinate a verde e spazi pubblici
- AMBITO 4

Aree destinate a parcheggi pubblici.

ZONIZZAZIONE 1:500



PLANIVOLUMETRICO 1:500

TABELLA SUPERFICI E VOLUMI

Superficie comparto	mq. 7.235,00	
Superficie coperta	mq. 1.477,56	< 3.617,50 (max. consentito)
Superficie lorda pavimento	mq. 2.686,96	
80% S.L.P.	mq. 2.149,57	
Superfici di cessione	mq. 2.170,54	> 2.149,57 (min. richiesto)
delle quali:		
destinate a verde pubblico	mq. 681,80	
destinate a parcheggi	mq. 1.488,74	> 1.074,78 (min. richiesto)
Volume totale	mc. 12.776,69	< 18.078,00 (max. consentito)