



COMUNE DI BIRORI

Provincia di NUORO

PIANO PARTICOLAREGGIATO DEL CENTRO DI ANTICA E PRIMA FORMAZIONE

PROGETTO

STUDIO MURA-TOMASELLO

Dott. Ing. Giovanni MURA

COLLABORATORI

Geom. Davide CADDEO

Arch. Francesco SANNA

Geom. Alberto BETTERELLI

IL SINDACO

Sig. Romano BENEVOLE

IL RESPONSABILE DEL PROCEDIMENTO

Geom. Fabrizio PINTORI

Allegato alla Delibera del Consiglio Comunale n. del

6a

ABACO TIPOLOGICO

Scala: varie

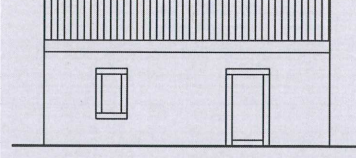
 **Mura & Tomasello Associati**
architettura ingegneria urbanistica



Data:	Settembre 2013	Resp. Progetto:	G. Mura
Archivio:	MT1052_BIRORI	Elaborazione:	F. Sanna
File:	DE6a_Abaco tipologico	Verifica:	G. Mura
Modello:	FS01	Approvazione:	G. Mura
Elaborato:		Agg. 1 del:	
Rev.: 1 del:		Agg. 2 del:	

01

ABACO dei TIPI EDILIZI



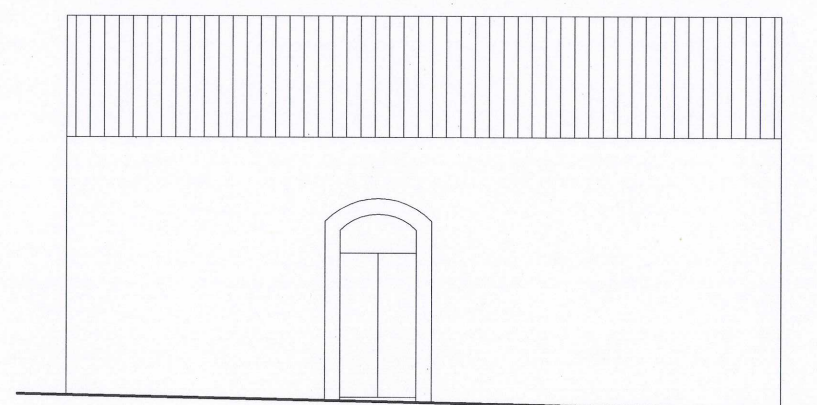
Comune di Birori (Nu)

CONOSCENZA E VALORIZZAZIONE DELL'INSEDIAMENTO URBANO

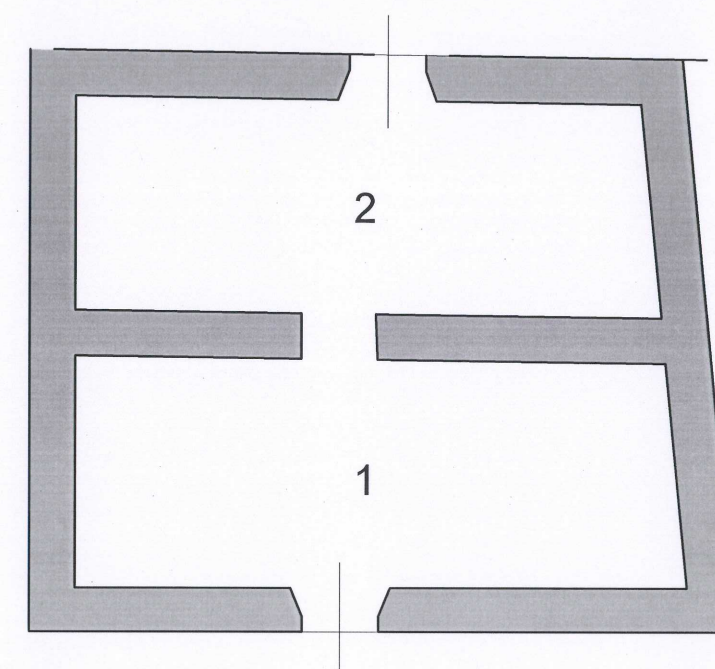
Tipo 1a



Casa tradizionale di tipo elementare ad un piano, composta da due cellule, ingresso-cucina e camera da letto. Il bagno è solitamente collocato nel cortile sul retro. Il tetto è a due falde con il manto di copertura in coppi.



Prospetto principale



Pianta piano terra

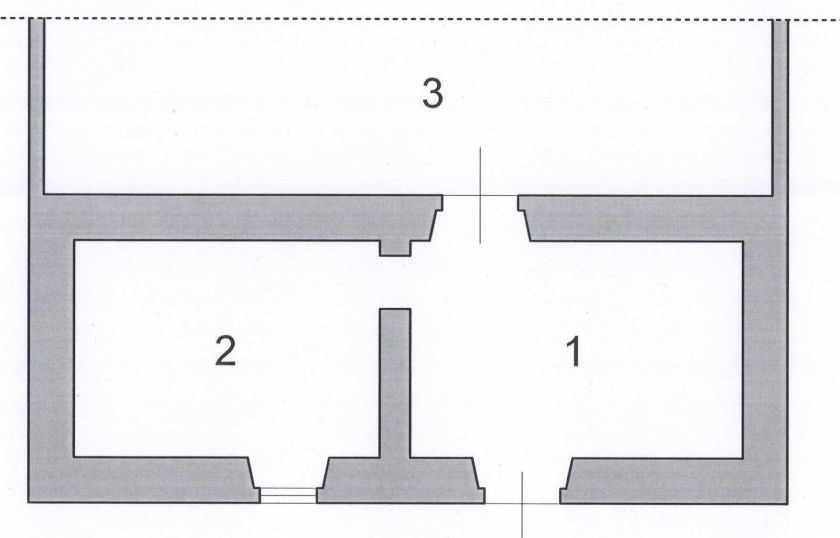
Tipo 1b



Casa tradizionale di tipo elementare ad un piano, composta da due cellule affiancate, ingresso - cucina e camera da letto. Il bagno è solitamente collocato nel cortile sul retro. Il tetto è a d una falda con il manto di copertura in coppi.



Prospetto principale



Pianta piano terra



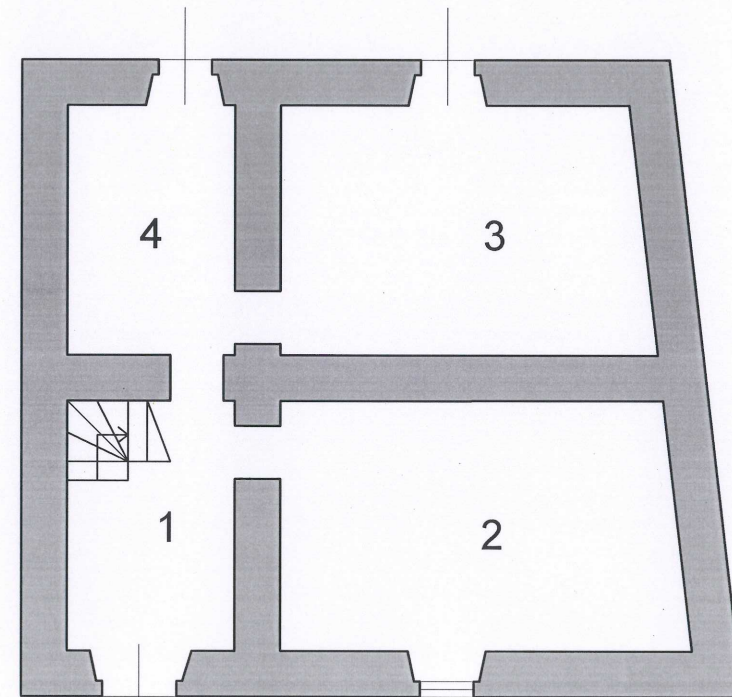
Comune di Birori (Nu)

CONOSCENZA E VALORIZZAZIONE DELL'INSEDIAMENTO URBANO

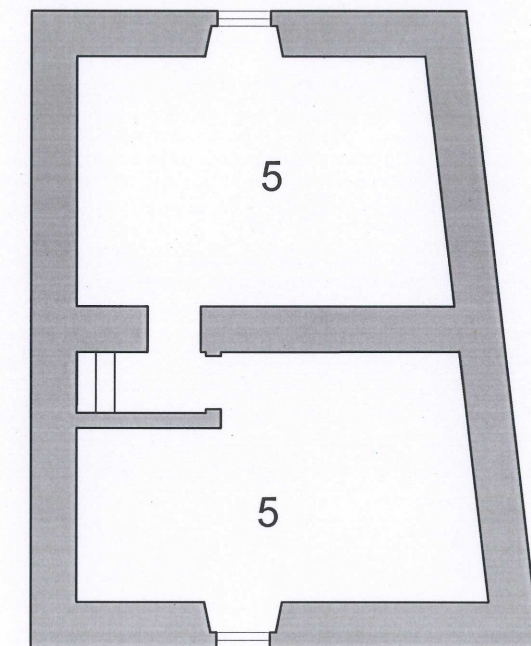
Tipo 1b



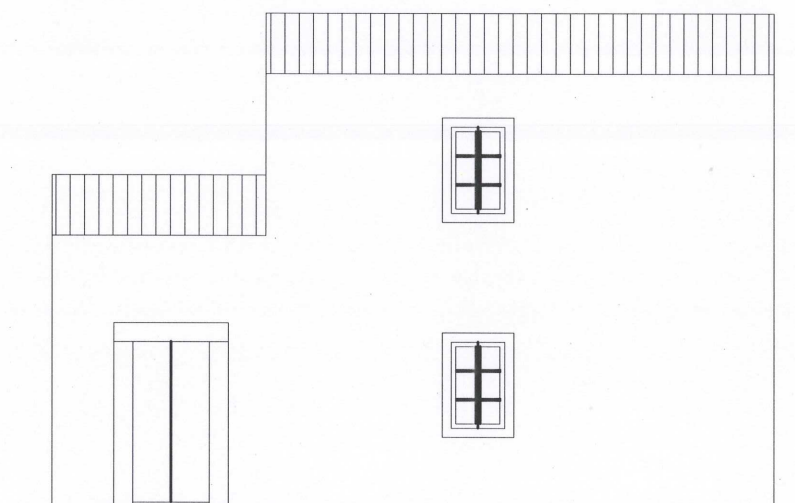
Casa tradizionale che rappresenta l'evoluzione del tipo 1b mediante giustapposizione e sovrapposizione di alcuni ambienti. Una parte dell'edificio si articola su due piani mentre l'altro su uno. Il tetto è a due falde a capanna con il manto di copertura in coppi.



Pianta piano terra

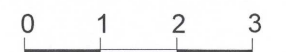


Pianta piano primo



Prospetto principale

- 1) ingresso
- 2) sala
- 3) cucina
- 4) magazzino
- 5) camera



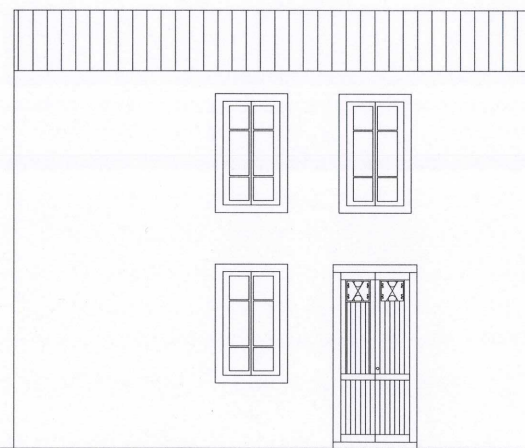
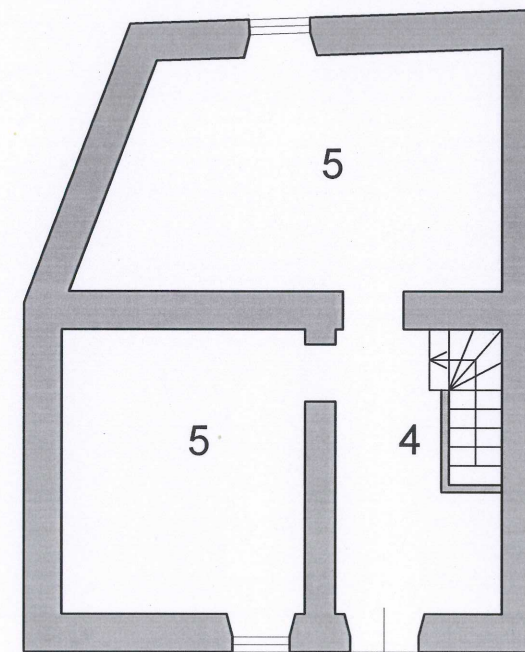
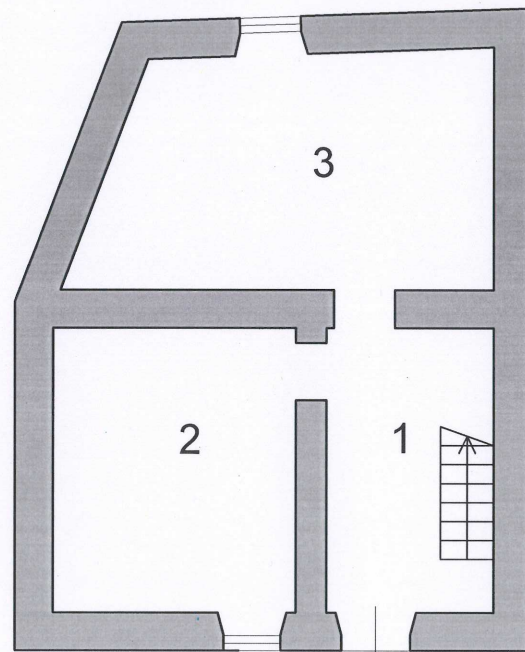
Comune di Birori (Nu)

CONOSCENZA E VALORIZZAZIONE DELL'INSEDIAMENTO URBANO

Tipo 1c



Casa tradizionale ottenuta mediante lo sviluppo in altezza del tipo 1b, mediante giustapposizione e sovrapposizione di alcuni ambienti. L'abitazione si articola su due livelli di medesime dimensioni, in genere si ha la zona giorno nel piano terra e la zona notte nel piano superiore. Il tetto è a due falde a capanna con il manto di copertura in coppi.



- 1) ingresso
- 2) sala
- 3) cucina
- 4) magazzino
- 5) camera

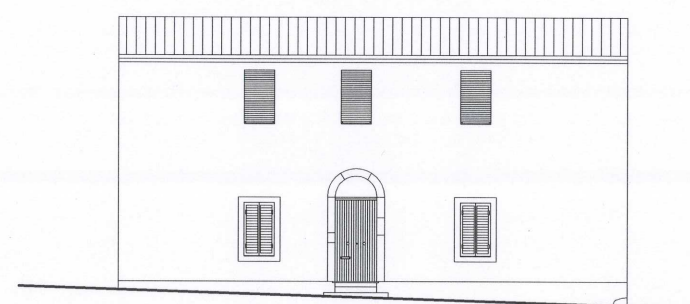
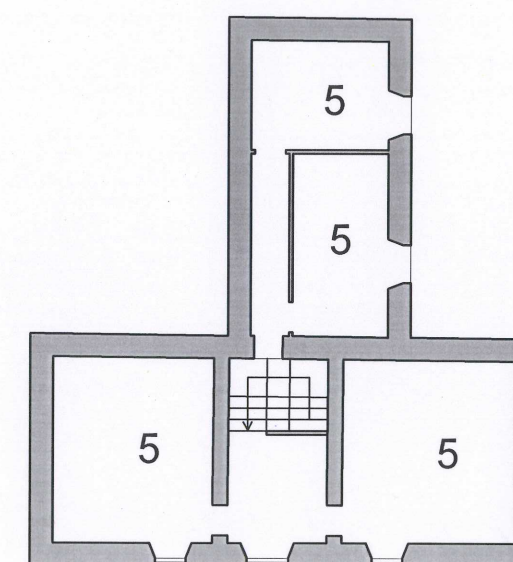
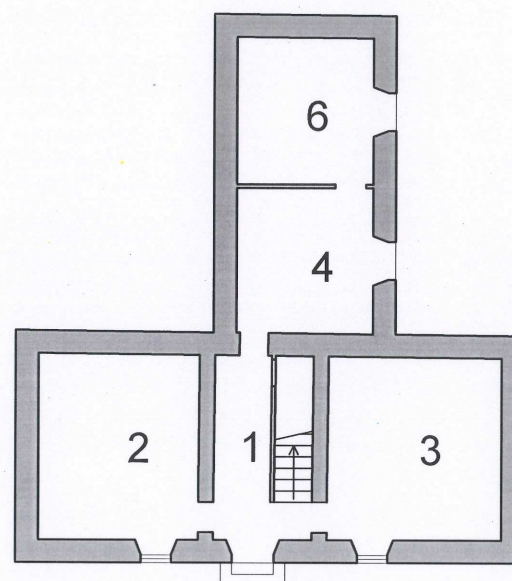
Comune di Birori (Nu)

CONOSCENZA E VALORIZZAZIONE DELL'INSEDIAMENTO URBANO

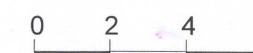
Tipo 1d



Casa tradizionale a due piani in genere appartenente a famiglie benestanti, ottenuta per la sovrapposizione di vari ambienti. E' composta da una zona di distribuzione centrale nel quale si trova la scala con intorno gli ambienti della zona giorno. Posteriormente sono stati aggiunti dei vani in un secondo momento. Al piano superiore vi è la zona notte mentre nel cortile vi sono i rustici, i magazzini etc. Il tetto è a due falde a capanna con manto di copertura in coppi.

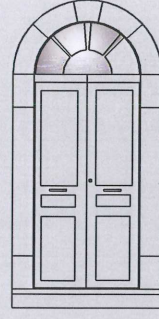


- 1) ingresso
- 2) sala
- 3) soggiorno
- 4) cucina
- 5) camera
- 6) magazzino



02

ABACO delle PORTE



Comune di Birori (Nu)

CONOSCENZA E VALORIZZAZIONE DELL'INSEDIAMENTO URBANO

TIPO A :

L'apertura è costituita da blocchi di basalto sormontati da un architrave ligneo. Si riscontra soprattutto negli edifici di servizio all'abitazione ed è da considerarsi quasi un archetipo rispetto a tutte le altre.

Il portone è a doghe di legno .

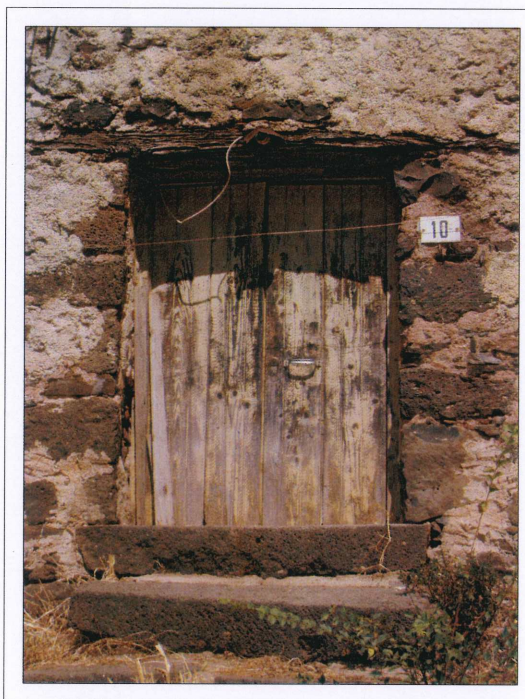
TIPO B:

L'apertura è costituita da stipiti e architrave in pietra trachitica. Gli stipiti sono costituiti da tre elementi trachitici: due di essi posizionati in verticale e uno in orizzontale.

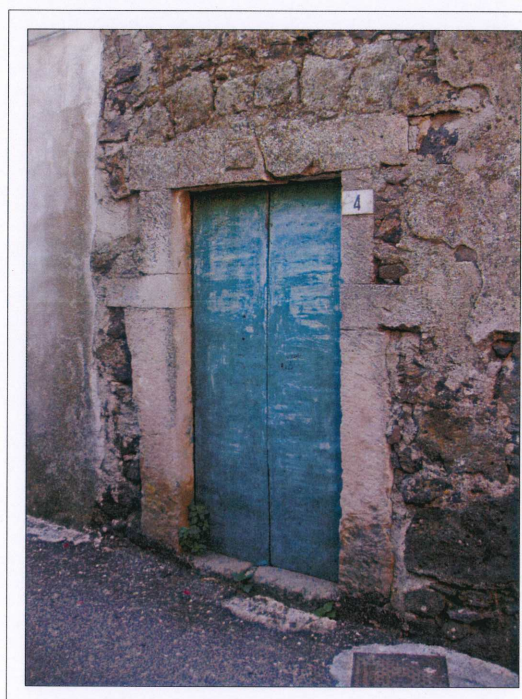
Il portone è a due battenti.

TIPO C :

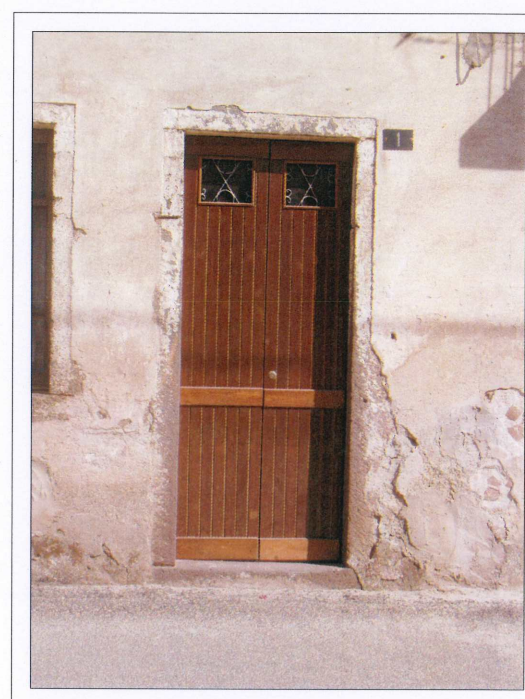
L'apertura può essere ricondotta molto semplicemente allo schema trilitico, si segnala per la presenza di un tronco di legno collocato superiormente all'architrave, con chiara funzione di scarico delle forze.



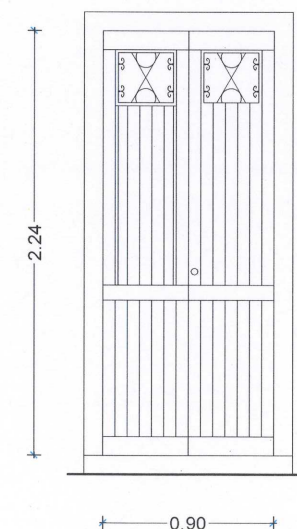
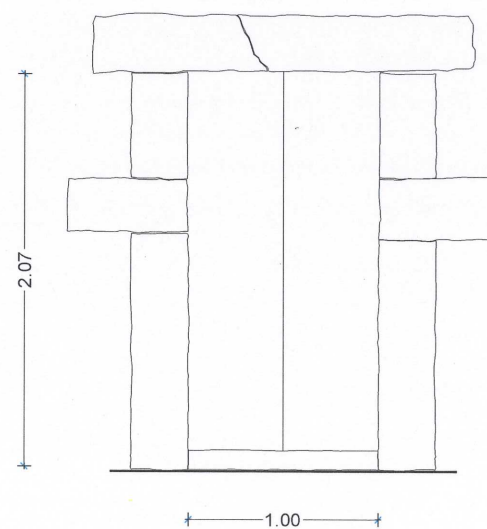
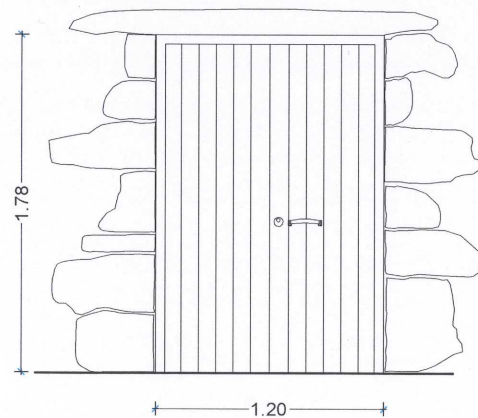
Tipo A



Tipo B



Tipo C

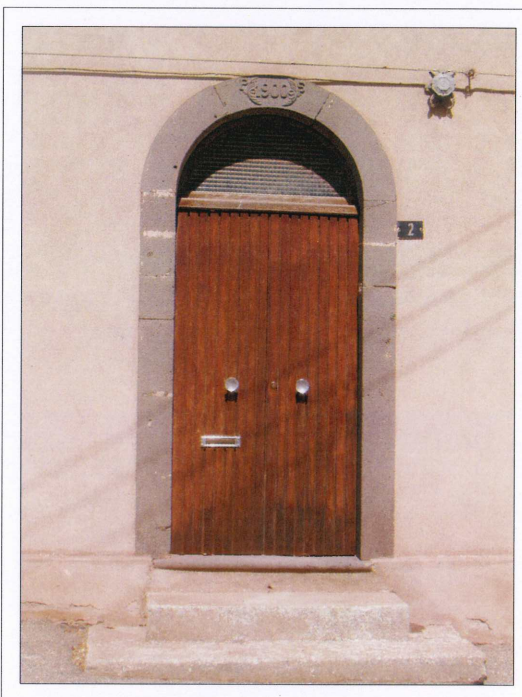
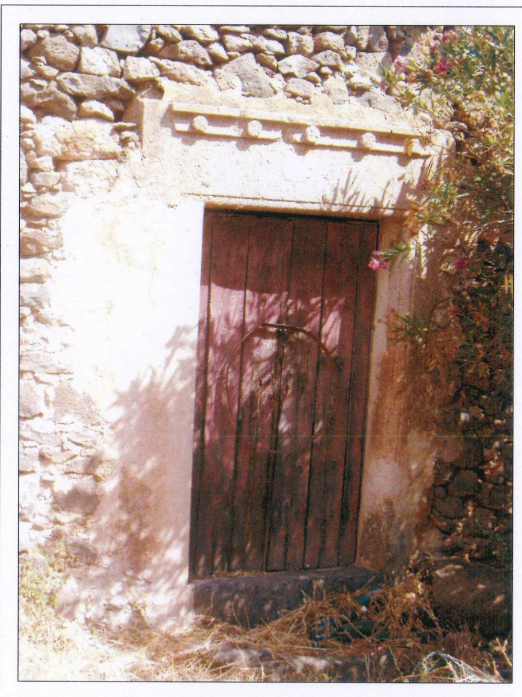


Comune di Birori (Nu)

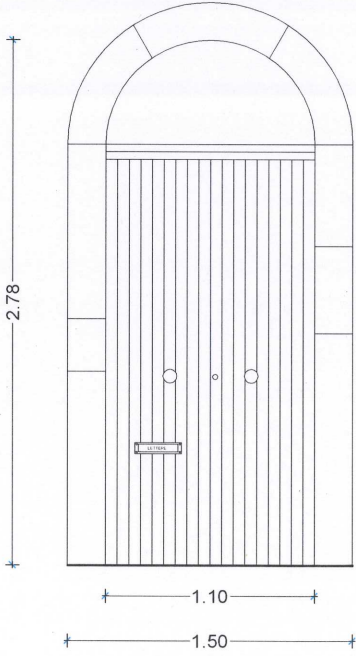
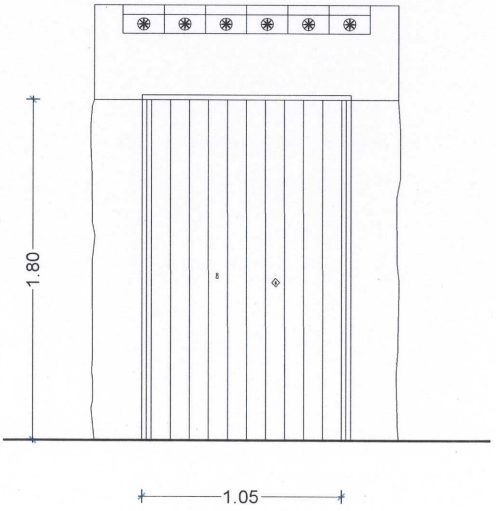
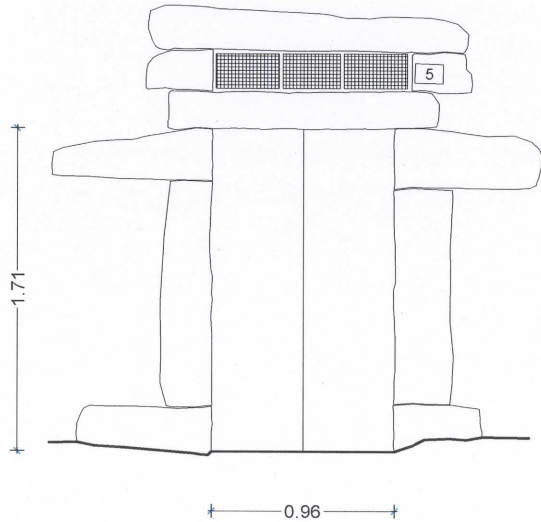
CONOSCENZA E VALORIZZAZIONE DELL'INSEDIAMENTO URBANO

TIPO D:

L'apertura è realizzata in basalto con stipiti realizzati con conci di basalto. L'architrave è un buon esempio di *glittica* poichè al centro è incisa la data di costruzione dell'abitazione. Gli stipiti presentano dei conci anomali in sommità, quasi si volesse segnalare i punti nevralgici in cui agiscono le forze di compressione. Il portone a due battenti, ha un sopraluce superiore che permette l'illuminazione dell'atrio dell'abitazione.

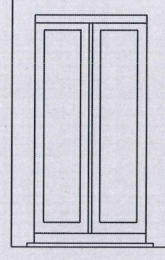


Tipo D



03

ABACO delle FINESTRE



Comune di Birori (Nu)

CONOSCENZA E VALORIZZAZIONE DELL'INSEDIAMENTO URBANO

TIPO A :

L'apertura è realizzata attraverso un blocco di trachite rossa per un lato, e da blocchi di basalto nell'altro; sormontati da un architrave ligneo. L'infisso è in legno a due ante. Questo esempio è poco presente a Birori e comunque è riscontrabile negli edifici di supporto all'abitazione principale.

TIPO B :

L'apertura ha stipiti, architrave e davanzale in basalto ben squadristi e levigati. Questi tipi di finestre possono essere quadrate oppure rettangolari con un rapporto tra base ed altezza di 2:3.

TIPO C :

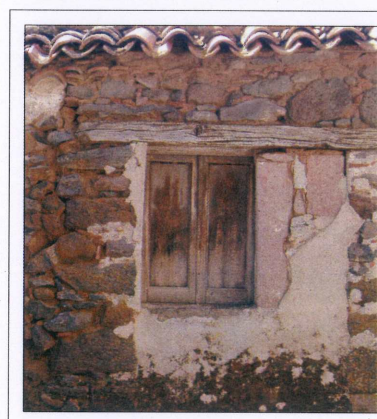
L'apertura ha stipiti, architrave e davanzale in basalto ben squadristi e levigati. Questi tipi di finestre possono essere quadrate oppure rettangolari con un rapporto tra base ed altezza di 1:2.

TIPO D :

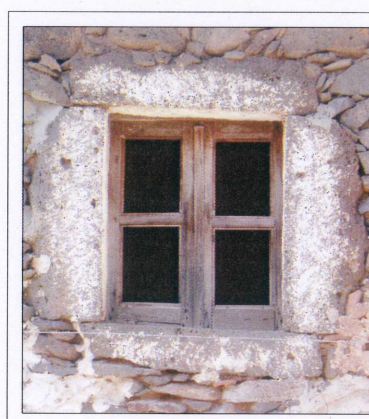
L'apertura ha stipiti, architrave e davanzale in basalto ben squadristi e levigati. Si caratterizza per la inferriata in ferro battuto, queste finestre sono generalmente rettangolari con un rapporto tra base ed altezza di 1:2.

TIPO E :

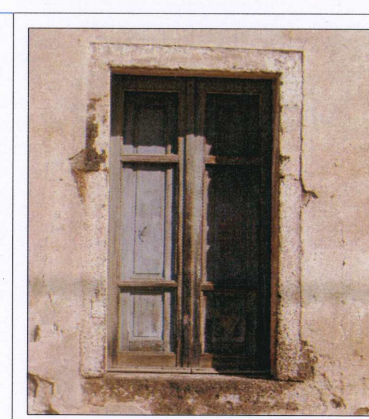
Apertura rettangolare sui modelli della tradizione con inserimento di un infisso di fattura e materiali contemporanei.



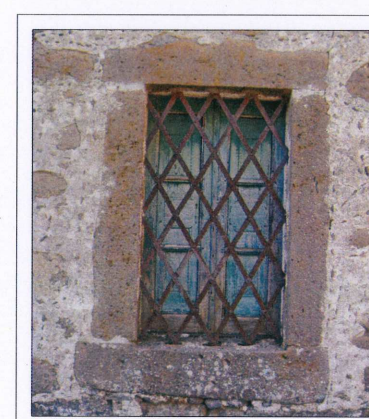
TIPO A



TIPO B



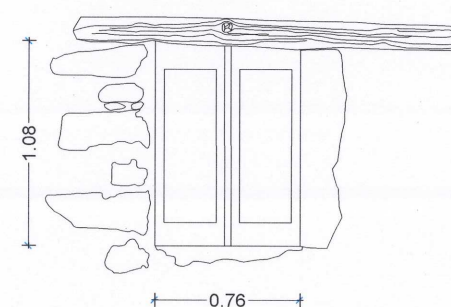
TIPO C



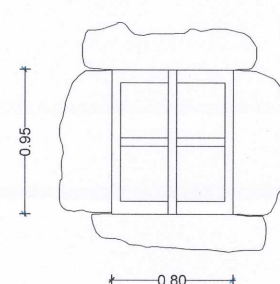
TIPO D



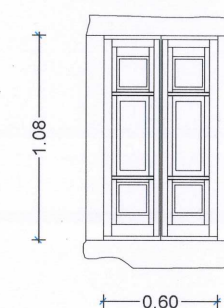
TIPO E



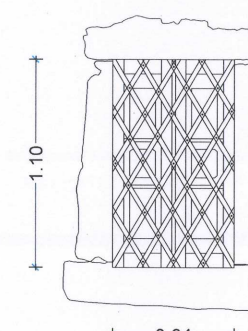
TIPO A



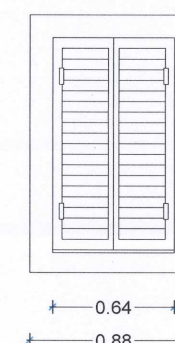
TIPO B



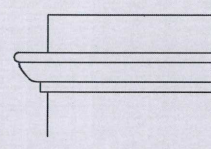
TIPO C



TIPO D



TIPO E



Comune di Birori (Nu)

CONOSCENZA E VALORIZZAZIONE DELL'INSEDIAMENTO URBANO

Tipo A

Lo smaltimento dell'acqua piovana è garantito dall'aggetto, di circa 15 cm, dei canali del manto di copertura rispetto al filo facciata.

Tipo B

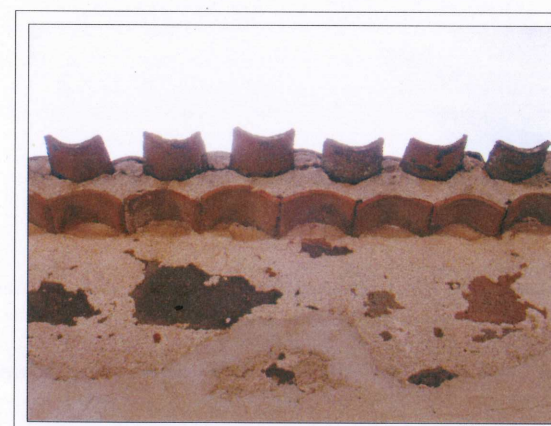
Gronda in aggetto costituita da un ordine di filari di tegole del tipo coppi, disposti secondo la posizione concava ed in aggetto rispetto al filo di facciata. Al di sopra del suddetto filare sono posati, in aggetto, il proseguimento dei canali del manto di copertura in coppi per consentire lo smaltimento diretto dell'acqua piovana sulla pubblica via.

Tipo C

Gronda in aggetto costituita da due ordini di filari sovrapposti di tegole del tipo coppi, disposti secondo la posizione convessa ed alternata in aggetto rispetto al filo di facciata. Al di sopra del secondo filare sono disposti, sempre in aggetto, il proseguimento dei canali del manto di copertura in coppi per consentire lo smaltimento diretto dell'acqua piovana sulla pubblica via.



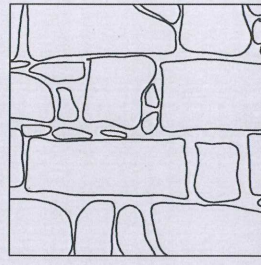
Tipo A



Tipo B



Tipo C



Comune di Birori (Nu)

CONOSCENZA E VALORIZZAZIONE DELL'INSEDIAMENTO URBANO

TIPO A

Muratura in blocchi di pietra di basalto di varie forme e dimensioni, disposti irregolarmente in parte a secco e in parte legati tra loro con argilla.

TIPO B

Muratura in blocchi di pietra di basalto di varie forme e dimensioni, disposti irregolarmente in parte a secco e in parte legati tra loro con argilla e calce.

TIPO C :

Muratura realizzata con blocchi di basalto di medie dimensioni disposti irregolarmente, appena sbozzati, legati tra loro con malta di calce, finitura con un intonaco in calce raso pietra.

TIPO D :

Muratura in blocchi di basalto di medie-grandi dimensioni, sommariamente squadriati e sbozzati, legati tra loro con malta cementizia. Nelle larghe fughe sono posti piccoli ciottoli che danno origine ad un singolare risultato formale.



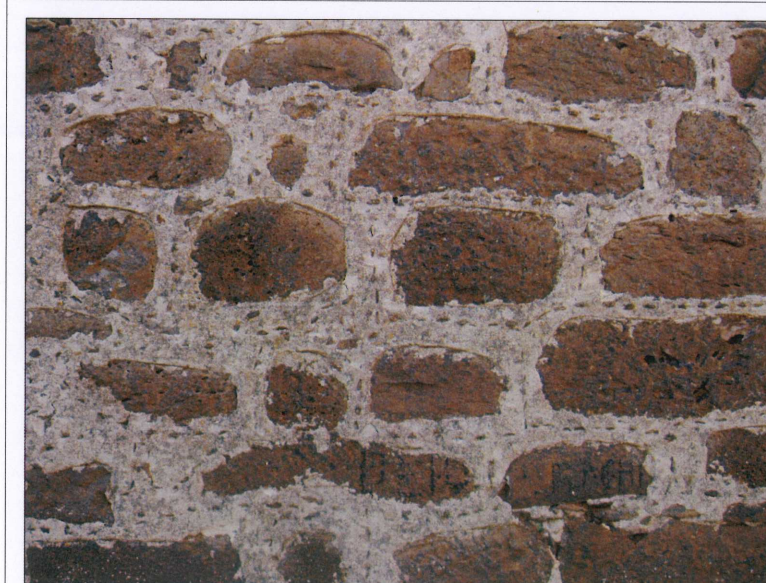
Tipo A



Tipo B



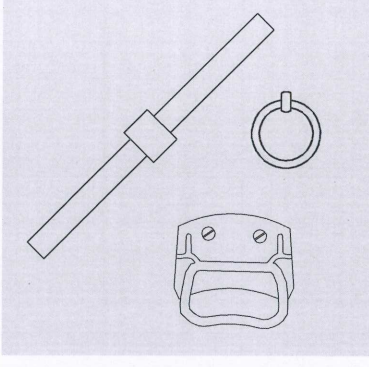
Tipo C



Tipo D

06

ABACO ACCESSORI ESTERNI - PICCHIOTTI



Comune di Birori (Nu)

CONOSCENZA E VALORIZZAZIONE DELL'INSEDIAMENTO URBANO

PICCHIOTTI

I picchiotti sono particolari elementi metallici incernierati sul battente della porta, allo scopo di bussare. A Birori si riscontrano semplici e lineari ma ugualmente interessanti per apprezzare la maestria degli artigiani.



Tipo A



Tipo B

ANELLI IN FERRO E PIETRA

Anello in ferro battuto di forma circolare sporgente dal filo facciata, incastrato tra i conci lapidei. Utilizzato per legare gli animali da soma costituisce elemento funzionale al tipo di attività svolta dai proprietari dell'abitazione nei tempi passati. Tipo A



Tipo A

Anello in pietra sporgente dal filo facciata, incastrato tra i conci lapidei. Utilizzato per legare gli animali da soma costituisce elemento funzionale al tipo di attività svolta dai proprietari dell'abitazione nei tempi passati. Tipo B



Tipo B

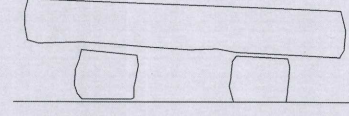
CHIAVE DI TIRANTE

Elemento in ferro costituente il sistema di bloccaggio esterno per vincolare i tiranti delle murature. E' formato da un perno metallico di bloccaggio inserito nel foro o nella piegatura del terminale del tirante. Nei sistemi di più recente fattura il bloccaggio è ottenuto tramite bullone. Il sistema descritto, funzionale al miglioramento della stabilità nelle murature lapidee, veniva posizionato generalmente in prossimità degli angoli



07

ABACO ACCESSORI ESTERNI - SEZZIDORZOS



Comune di Birori (Nu)

CONOSCENZA E VALORIZZAZIONE DELL'INSEDIAMENTO URBANO

Descrizione

Rilievo fotografico

I *Sezzidorzos* sono delle panche di seduta poste in genere vicino alla porta di ingresso dell'abitazione dove ci si poteva sedere per prendere il sole, il fresco o anche semplicemente parlare con i vicini che a loro volta erano seduti nelle panche delle altre abitazioni.

Strutturalmente i *sezzidorzos* più comuni hanno piedritti ed un elemento orizzontale superiore.

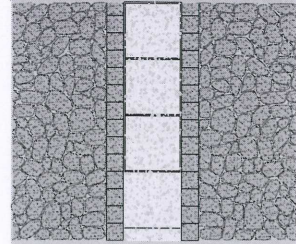
In un più ampio discorso di riqualificazione del centro storico i *sezzidorzos* costituiscono un elemento di arredo urbano da salvare e rivalutare.



Tipo A



Tipo B



5.1 Abaco delle pavimentazioni - Interventi di pavimentazione contemporanei di riferimento per la progettazione degli spazi pubblici.

RILIEVO FOTOGRAFICO



Tipo 1.a

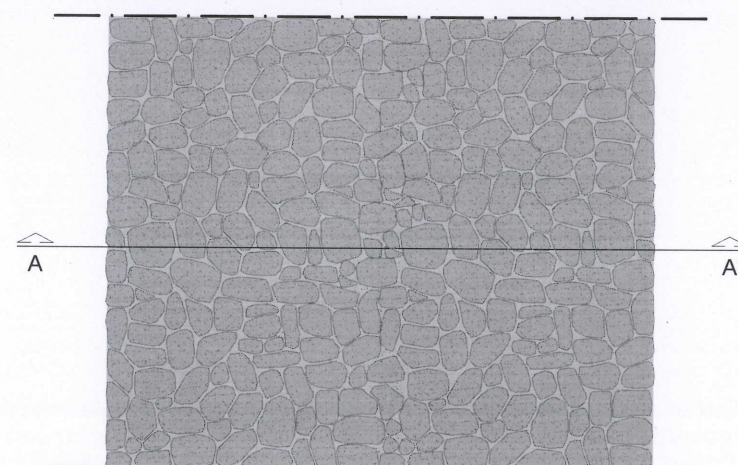


Tipo 1.b

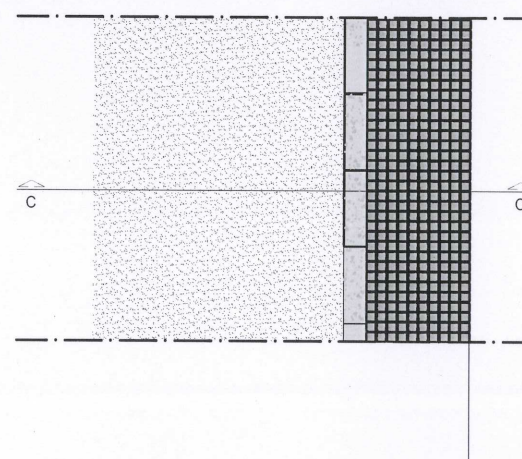


Tipo 1.c

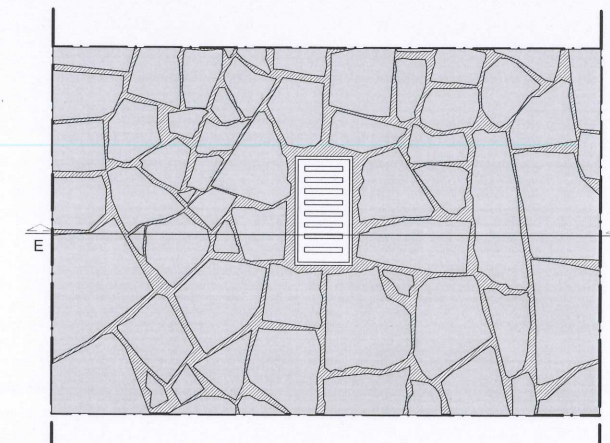
SCHEMA GRAFICO



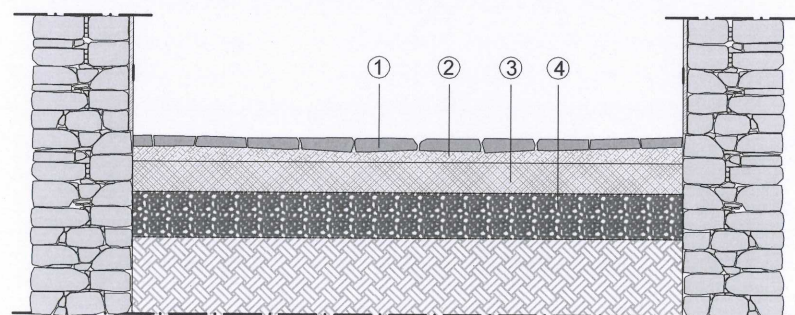
Tipo 1.a



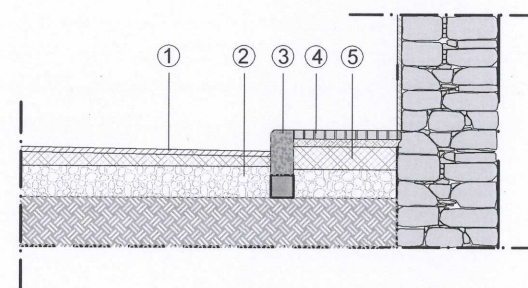
Tipo 1.b



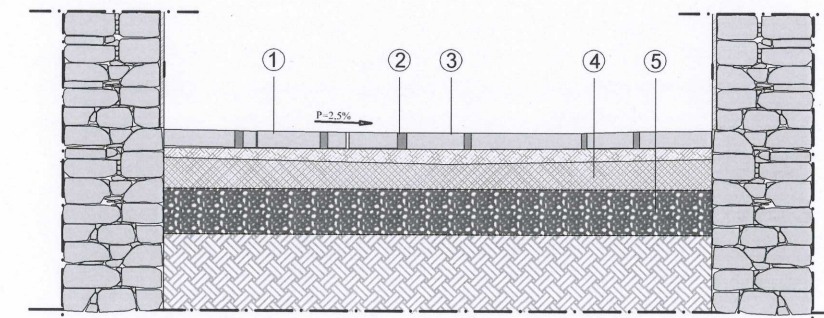
Tipo 1.c



Tipo 1.a



Tipo 1.b



Tipo 1.c

DESCRIZIONE

- | | |
|-------------------------------------|-------------------------------------|
| 1. selciato in basalto S=10 cm | 3. massetto in cls Rck 20 S=20 cm. |
| 2. malta cementizia di allettamento | 4. misto granulare di cava S=30 cm. |

- | | |
|-------------------------------------|------------------------------------|
| 1. strada in bitume | 3. cordonata in basalto |
| 2. misto granulare di cava S=30 cm. | 4. tozzetti di basalto 6x6 cm |
| | 5. massetto in cls Rck 20 S=20 cm. |

- | | |
|------------------------------------------|-------------------------------------|
| 1. selciato in lastre di basalto S=10 cm | 4. massetto in cls Rck 20 S=20 cm. |
| 2. malta cementizia di allettamento | 5. misto granulare di cava S=30 cm. |
| 3. griglia in ghisa | |