



COMUNE DI BIRORI

Provincia di NUORO

PIANO PARTICOLAREGGIATO DEL CENTRO DI ANTICA E PRIMA FORMAZIONE

PROGETTO
STUDIO MURA-TOMASELLO
Dott. Ing. Giovanni MURA

COLLABORATORI
Geom. Davide CADDEO
Arch. Francesco SANNA
Geom. Alberto BETTERELLI

IL SINDACO
Sig. Romano BENEVOLE

IL RESPONSABILE DEL PROCEDIMENTO
Geom. Fabrizio PINTORI

Allegato alla Delibera del Consiglio Comunale n. del

13b

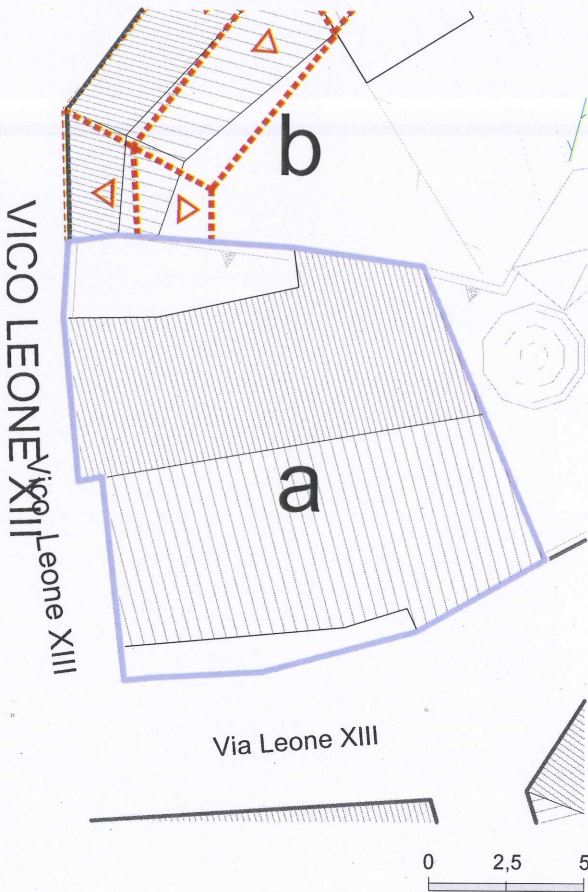
Analisi del tessuto edilizio esistente
Proposta progettuale
ISOLATO N.6
Norme tecniche per Unità Edilizia

Scala: varie

 **Mura & Tomasello Associati**
architettura ingegneria urbanistica



Data:	Settembre 2013	Resp. Progetto:	F. Sanna
Archivio:	MT1052_BIRORI	Elaborazione:	D.Caddeo
File:	DE13_iso06	Verifica:	G. Mura
Modello:	FS01	Approvazione:	G. Mura
Elaborato:		Agg. 1 del:	
Rev.: 1 del:		Agg. 2 del:	



Via Leone XIII

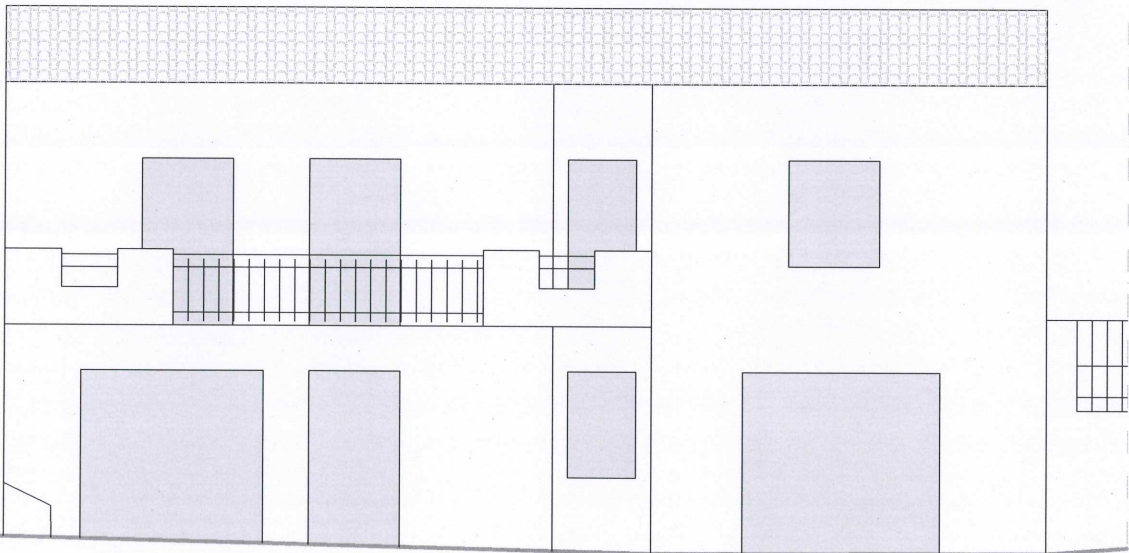


Vico Leone XIII

Perimetro unità edilizia A

corpo di fabbrica compreso in zona A

corpo di fabbrica compreso in zona B



A

Via Leone XIII

Indicazioni sullo stato attuale

INDICAZIONI DI CARATTERE GENERALE

Proprietà	privata	
Superficie lotto	168	mq
Superficie coperta	144	mq
Volumetria edificata	864	mc

DATAZIONE periodo successivo al 1970

TIPO EDILIZIO incoerente con la tipologia tradizionale

STATO DI CONSERVAZIONE

strutture:	buono
finiture esterne:	buone

CARATTERI COSTRUTTIVI:

Strutture verticali :	blocchi cls
Strutt. orizzontali intermedie:	c.a.
Copertura:	coppi laterizi
Scale esterne:	-----

CARATTERI ARCHITETTONICI ESTERNI

Finitura pareti :	intonaco
Porte:	P.V.C.
Finestre:	P.V.C.
Passi carrai:	-----
Sistemi di oscuramento	tapparelle in plastica
Grate:	-----
Soglie:	marmo
Balconi:	-----
Parapetti:	-----
Mensole:	-----

Soluzione di gronda: smaltimento delle acque tramite canale di raccolta e discendenti in lamiera

ELEMENTI DECORATIVI

Cornici di gronda:	-----
Cornici marcapiano:	-----
Cornici finestre:	-----
Altro:	-----

DESTINAZIONE D'USO:

piano terra:	residenza, magazzino
piano 1°:	residenza
piano 2°:	-----
piano 3°:	-----
corpi accessori:	-----

SPAZI NON EDIFICATI

Cortile	retrostante
recinzione	blocchi cls

Indicazioni di intervento

INTERVENTI EDILIZI CONSENTITI:
Manutenzione ordinaria e straordinaria.

INDICAZIONI ED INDIRIZZI DI INTERVENTO

E' consentito effettuare interventi ed opere necessarie alla conservazione e al miglioramento funzionale dell'edificio. Le opere non possono comunque comportare modifiche delle caratteristiche tipologiche originarie.

ALTEZZE, SUPERFICI E VOLUMETRIE

Non è consentito alcun incremento di volumetria e di superficie coperta.

RIVESTIMENTI ESTERNI

Il rivestimento ad intonaco, in caso di integrazione, rifacimento o nuova stesura dovrà rispettare le indicazioni stabilite nelle Norme Tecniche d'Attuazione generali. E' vietato l'uso di intonaci e rivestimenti plastici di qualsiasi genere.

APERTURE E SERRAMENTI

Gli infissi, serramenti ed inferriate devono avere caratteristiche tradizionali per materiali e disegno ed essere omogenei per colorazione. Si richiede la sostituzione degli infissi in materiali incongrui.

ELEMENTI ARCHITETTONICI E DECORATIVI

Gli interventi che coinvolgono le facciate dovranno prevedere l'eliminazione degli elementi e finiture aggiunte che siano in contrasto con le caratteristiche costruttive tradizionali dell'edilizia locale.

COPERTURE

Gli interventi sulle facciate dovranno prevedere l'eliminazione degli elementi decorativi e delle finiture in contrasto con le caratteristiche costruttive tradizionali dell'edilizia locale

SPAZI NON EDIFICATI E RECINZIONI

Si richiede la conservazione dell'attuale assetto del cortile.

ELEMENTI INCONGRUI

-----.

Vista fotografica zenitale



Vista aerea a 45°



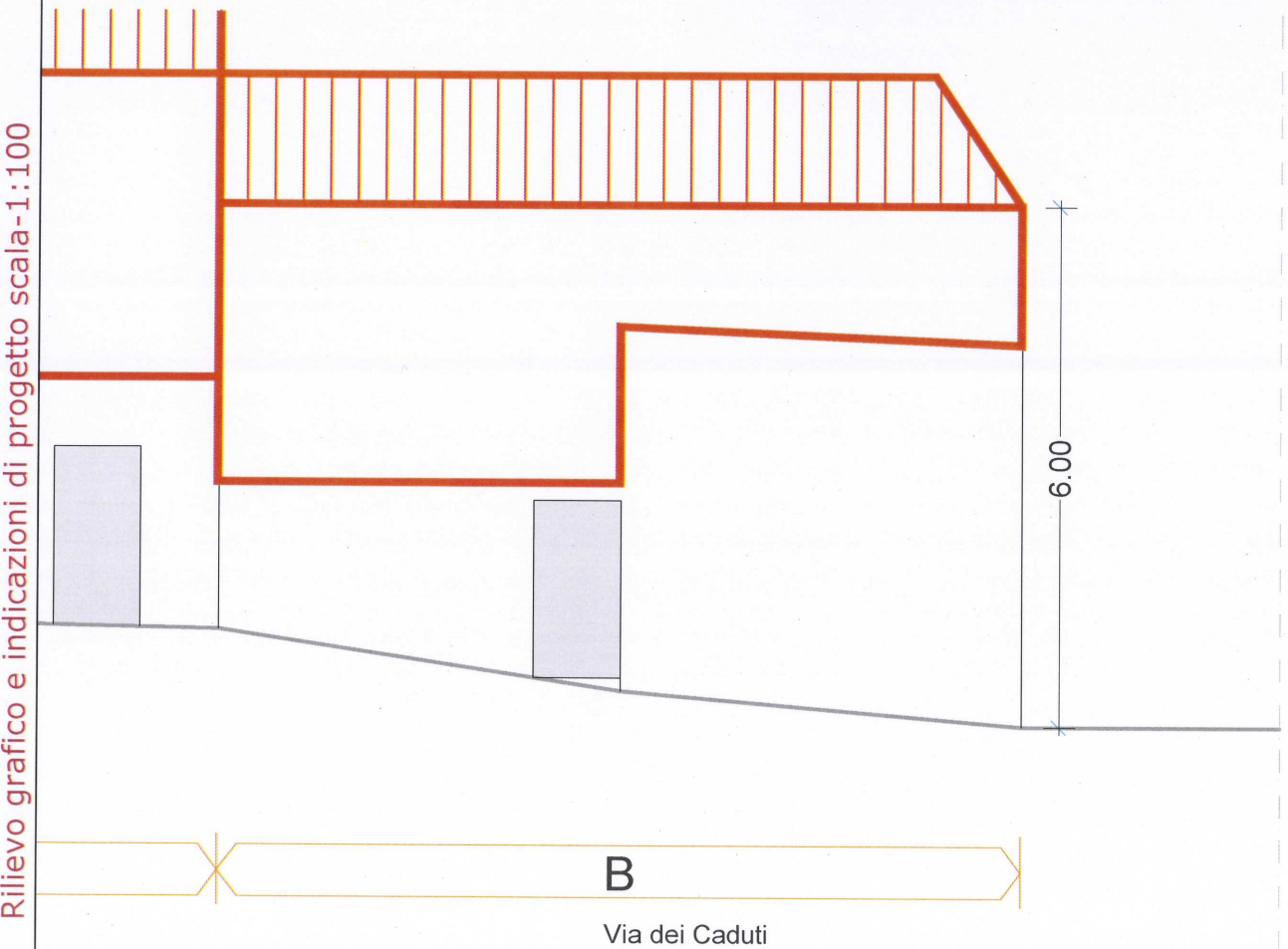
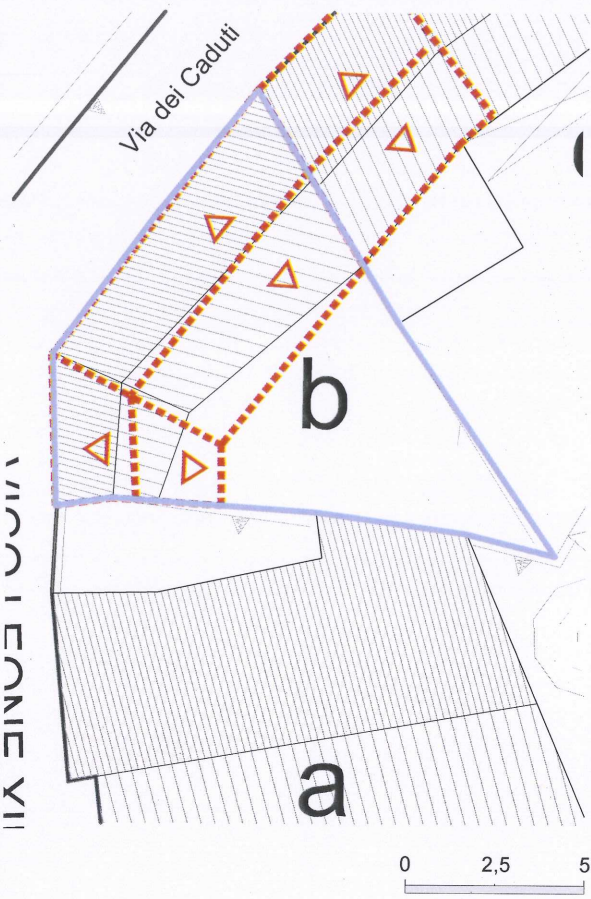
Vista aerea a 45°



Vista aerea a 45°



Individuazione planimetrica e Rappresentazione fotografica



Rilievo grafico e indicazioni di progetto scala-1:100

Vico Leone XIII-Via dei Caduti

ISOLATO

6

UNITA' EDILIZIA

B

INDICAZIONI DI CARATTERE GENERALE

Proprietà	privata	
Superficie lotto	92	mq
Superficie coperta	49	mq
Volumetria edificata	118	mc

DATAZIONE periodo successivo al 1970

TIPO EDILIZIO incoerente con la tipologia tradizionale

STATO DI CONSERVAZIONE

strutture:	mediocre
finiture esterne:	mediocre

CARATTERI COSTRUTTIVI:

Strutture verticali :	pietra
Strutt.orizzontali intermedie:	-----
Copertura:	coppi laterizi
Scale esterne:	-----

CARATTERI ARCHITETTONICI ESTERNI

Finitura pareti :	intonaco/pietra a vista
Porte:	legno
Finestre:	legno
Passi carrai:	lamiera zincata
Sistemi di oscuramento	-----
Grate:	-----
Soglie:	-----
Balconi:	-----
Parapetti:	-----
Mensole:	-----

Soluzione di gronda: smaltimento delle acque tramite canale di raccolta in muratura con discendenti frontali in plastica

ELEMENTI DECORATIVI

Cornici di gronda:	-----
Cornici marcapiano:	-----
Cornici finestre:	-----
Altro:	-----

DESTINAZIONE D'USO:

piano terra:	autorimessa
piano 1°:	-----
piano 2°:	-----
piano 3°:	-----
corpi accessori:	-----

SPAZI NON EDIFICATI

Cortile	retrostante
recinzione	pietra

INTERVENTI EDILIZI CONSENTITI:

Nuova edificazione. Ristrutturazione edilizia. Manutenzione ordinaria e straordinaria

INDICAZIONI ED INDIRIZZI DI INTERVENTO

E' consentita la sopraelevazione dell'unità edilizia nei limiti di superficie, di dimensione e con le caratteristiche indicate negli elaborati grafici di progetto, che devono essere rigorosamente rispettate.

ALTEZZE, SUPERFICI E VOLUMETRIE

La quota d'imposta della nuova edificazione sarà a m. 6.00 misurato nell'angolo tra Via dei Caduti e Vico Leone XIII così come indicato negli elaborati grafici di progetto.

RIVESTIMENTI ESTERNI

Il rivestimento ad intonaco, in caso di integrazione, rifacimento o nuova stesura dovrà rispettare le indicazioni stabilite nelle Norme Tecniche d'Attuazione generali. E' vietato l'uso di intonaci e rivestimenti plastici di qualsiasi genere.

APERTURE E SERRAMENTI

Gli infissi e i serramenti devono avere caratteristiche tradizionali per materiali, disegno e tecnica costruttiva.

ELEMENTI ARCHITETTONICI E DECORATIVI

Gli interventi sulle facciate dovranno prevedere l'eliminazione degli elementi decorativi e delle finiture in contrasto con le caratteristiche costruttive tradizionali dell'edilizia locale

COPERTURE

La nuova copertura a tetto del corpo edilizio a due piani sarà a due falde con pendenza del 35% e manto di rivestimento in coppi; invece il corpo di fabbrica retrostante ad un piano avrà una copertura a terrazza.

SPAZI NON EDIFICATI E RECINZIONI

Si richiede la sistemazione a verde dell'area di pertinenza.

ELEMENTI INCONGRUI

Indicazioni sullo stato attuale

Indicazioni di intervento

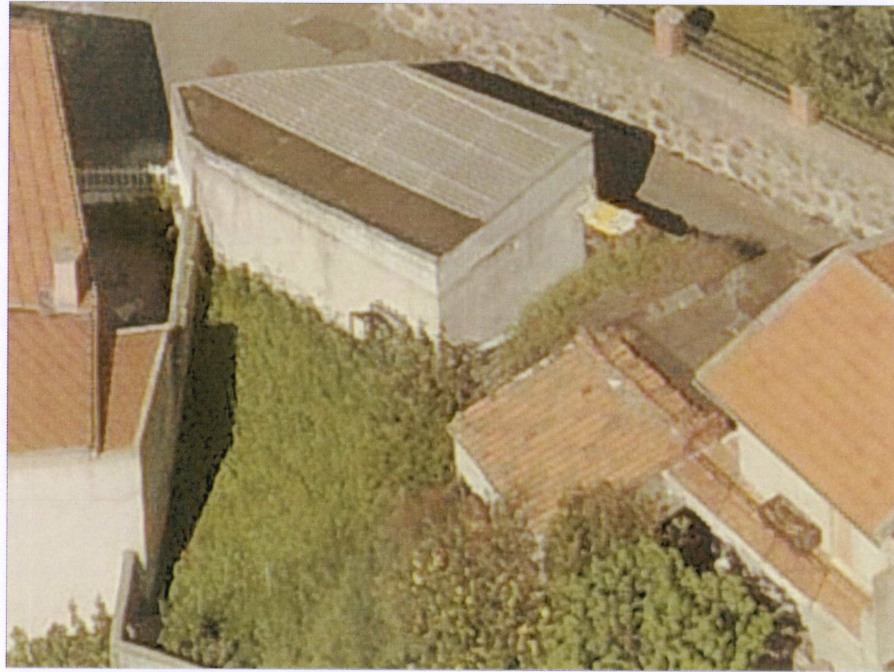
Vista fotografica zenitale



Vista aerea a 45°



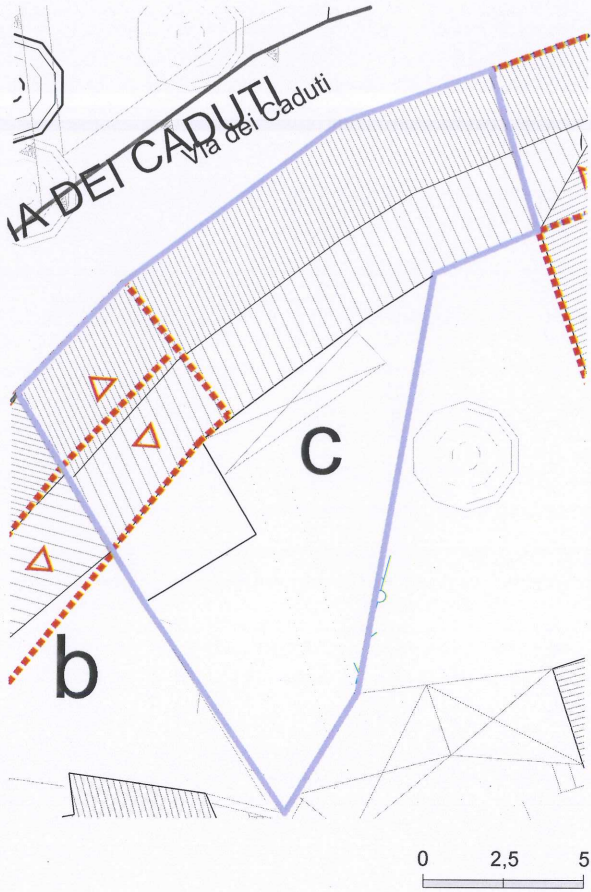
Vista aerea a 45°



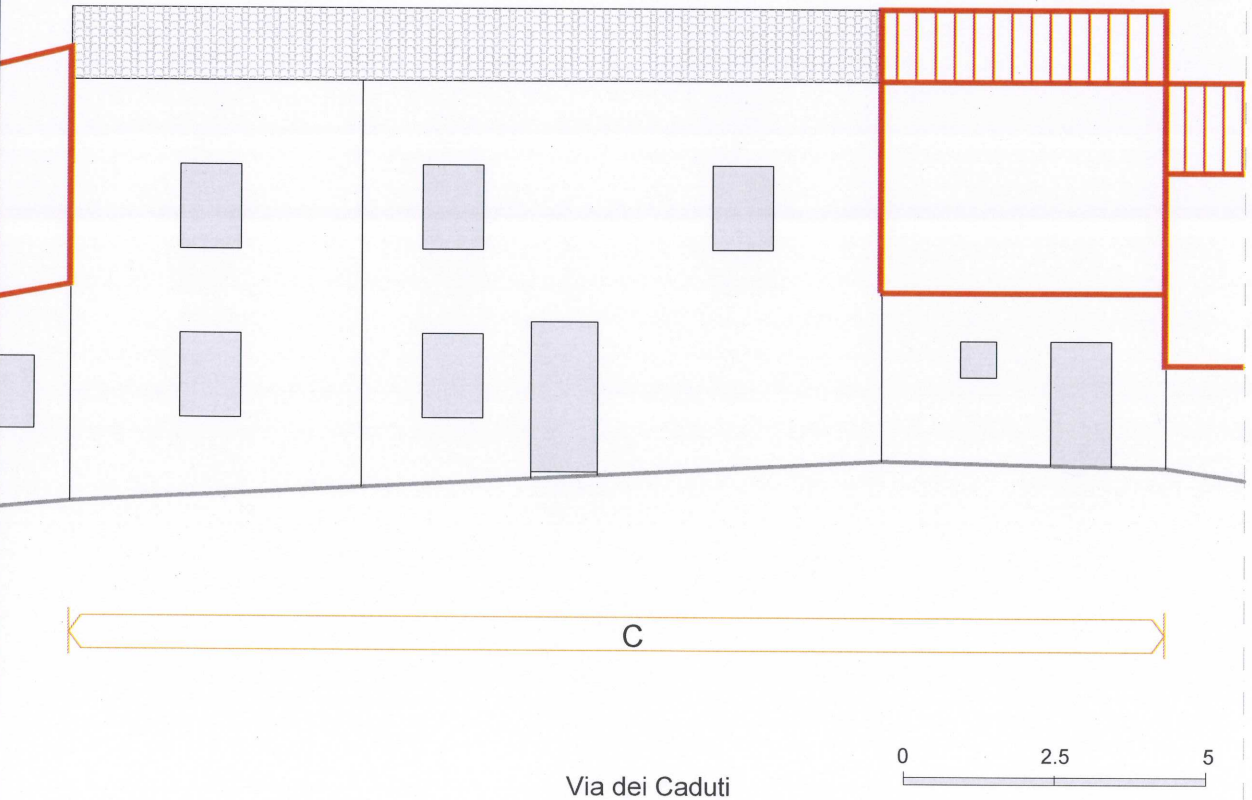
Vista aerea a 45°



Individuazione planimetrica e Rappresentazione fotografica



Rilievo grafico e indicazioni di progetto scala-1:100



Indicazioni sullo stato attuale

INDICAZIONI DI CARATTERE GENERALE

Proprietà	privata	
Superficie lotto	174	mq
Superficie coperta	102	mq
Volumetria edificata	527	mc

DATAZIONE periodo compreso tra il 1950 e 1970

TIPO EDILIZIO riconducibilr al tipo "C" dell'abaco

STATO DI CONSERVAZIONE

strutture:	sufficiente
finiture esterne:	sufficiente

CARATTERI COSTRUTTIVI:

Strutture verticali :	pietra,blocchi cls
Strutt.orizzontali intermedie:	c.a.
Copertura:	coppi laterizi
Scale esterne:	-----

CARATTERI ARCHITETTONICI ESTERNI

Finitura pareti :	intonaco
Porte:	alluminio
Finestre:	alluminio
Passi carrai:	-----
Sistemi di oscuramento	tapparelle in plastica
Grate:	-----
Soglie:	marmo
Balconi:	-----
Parapetti:	-----
Mensole:	-----

Soluzione di gronda: smaltimento delle acque tramite canale di raccolta e discendenti frontali in plastica

ELEMENTI DECORATIVI

Cornici di gronda:	-----
Cornici marcapiano:	-----
Cornici finestre:	-----
Altro:	-----

DESTINAZIONE D'USO:

piano terra:	residenza
piano 1°:	residenza
piano 2°:	-----
piano 3°:	-----
corpi accessori:	-----

SPAZI NON EDIFICATI

Cortile	retrostante
recinzione	-----

Indicazioni di intervento

INTERVENTI EDILIZI CONSENTITI:

Manutenzione ordinaria e straordinaria; Ristrutturazione edilizia; Nuova edificazione.

INDICAZIONI ED INDIRIZZI DI INTERVENTO

E' consentita la riorganizzazione funzionale del corpo edilizio principale con opere che non comportano modifiche agli elementi strutturali dell'edificio. L'intervento di ampliamento riguarderà invece solamente il corpo in aderenza all' unità edilizia "b" per di completare il profilo sul fronte strada e deve essere realizzato nel rigoroso rispetto dell'allineamento indicato. I

ALTEZZE, SUPERFICI E VOLUMETRIE

E' consentito l'ampliamento dell'unità edilizia per le parti, le dimensioni e le caratteristiche indicate negli elaborati grafici di progetto. L'altezza della nuova edificazione dovrà rispettare quella della linea di gronda del corpo edilizio principale. L'intervento deve inserirsi nell'edificio preesistente rispettandone le caratteristiche principali.

RIVESTIMENTI ESTERNI

Il rivestimento ad intonaco, in caso di integrazione, rifacimento o nuova stesura dovrà rispettare le indicazioni stabilite nelle Norme Tecniche d'Attuazione generali. E' vietato l'uso di intonaci e rivestimenti plastici di qualsiasi genere.

APERTURE E SERRAMENTI

Gli infissi, serramenti ed inferriate devono avere caratteristiche tradizionali per materiali, disegno e tecnica costruttiva. Si richiede la sostituzione degli infissi realizzati in materiali incongrui.

ELEMENTI ARCHITETTONICI E DECORATIVI

Gli interventi sulle facciate dovranno prevedere l'eliminazione degli elementi decorativi e delle finiture in contrasto con le caratteristiche costruttive tradizionali dell'edilizia locale

COPERTURE

La conservazione, il ripristino e rifacimento del tetto dovrà rispettare le caratteristiche attuali e la stessa disposizione delle falde. La copertura della nuova edificazione sarà uguale per pendenza e tipologia a quella dell'edificio principale. Il manto di copertura dovrà essere esclusivamente in coppi tradizionali.

SPAZI NON EDIFICATI E RECINZIONI

Si richiede la conservazione dell'attuale assetto del cortile. Sistemazione a verde dell'area di pertinenza.

ELEMENTI INCONGRUI

Vista fotografica zenitale



Vista aerea a 45°



Vista aerea a 45°

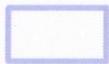
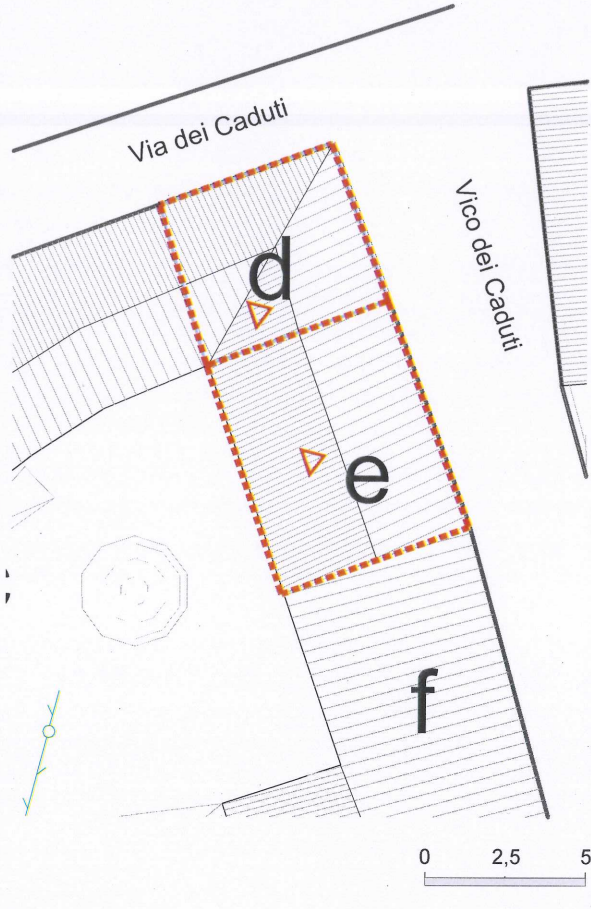


Vista aerea a 45°



Individuazione planimetrica e Rappresentazione fotografica

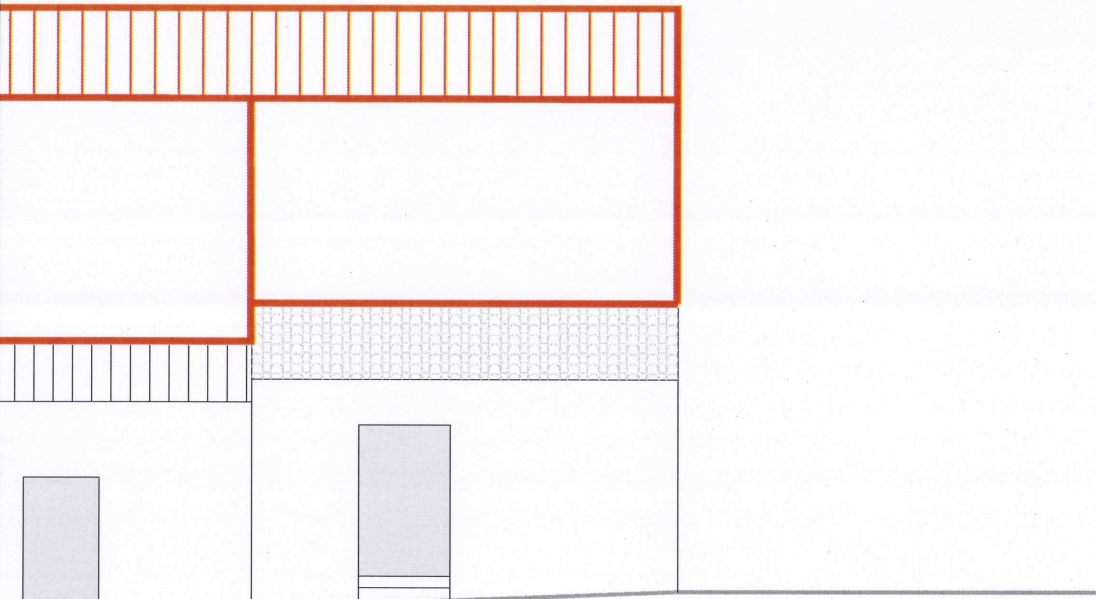
Rilievo grafico e indicazioni di progetto scala-1:100



Perimetro unità edilizia D

corpo di fabbrica compreso in zona A

corpo di fabbrica compreso in zona B



Via dei Caduti

Via dei Caduti-Vico dei Caduti

ISOLATO
UNITA' EDILIZIA

COMUNE DI BIRORI - PIANO PARTICOLAREGGIATO DEL CENTRO DI ANTICA E PRIMA FORMAZIONE

6
D

INDICAZIONI DI CARATTERE GENERALE

Proprietà	privata	
Superficie lotto	30	mq
Superficie coperta	30	mq
Volumetria edificata	90	mc

DATAZIONE periodo compreso tra ul 1900 e il 1950

TIPO EDILIZIO tipo "A"

STATO DI CONSERVAZIONE

strutture:	mediocre
finiture esterne:	mediocre

CARATTERI COSTRUTTIVI:

Strutture verticali :	pietra,blocchi cls
Strutt.orizzontali intermedie:	-----
Copertura:	coppi laterizi
Scale esterne:	-----

CARATTERI ARCHITETTONICI ESTERNI

Finitura pareti :	intonaco
Porte:	alluminio
Finestre:	alluminio
Passi carrai:	-----
Sistemi di oscuramento	persiane in alluminio
Grate:	-----
Soglie:	marmo
Balconi:	-----
Parapetti:	-----
Mensole:	-----

Soluzione di gronda: smaltimento delle acque tramite canale di raccolta e discendenti frontali in plastica

ELEMENTI DECORATIVI

Cornici di gronda:	-----
Cornici marcapiano:	-----
Cornici finestre:	-----
Altro:	-----

DESTINAZIONE D'USO:

piano terra:	residenza
piano 1°:	-----
piano 2°:	-----
piano 3°:	-----
corpi accessori:	-----

SPAZI NON EDIFICATI

Cortile	-----
recinzione	-----

INTERVENTI EDILIZI CONSENTITI:

Manutenzione ordinaria e straordinaria; Ristrutturazione edilizia; Nuova edificazione.

INDICAZIONI ED INDIRIZZI DI INTERVENTO

E' consentita la sopraelevazione di tutta la superficie coperta così come indicato negli elaborati grafici di progetto.

ALTEZZE, SUPERFICI E VOLUMETRIE

L'altezza della nuova edificazione dovrà rispettare quella della linea di gronda dell'Unità edilizia F.

RIVESTIMENTI ESTERNI

Il rivestimento ad intonaco, in caso di integrazione, rifacimento o nuova stesura dovrà rispettare le indicazioni stabilite nelle Norme Tecniche d'Attuazione generali. E' vietato l'uso di intonaci e rivestimenti plastici di qualsiasi genere.

APERTURE E SERRAMENTI

Gli infissi e i serramenti devono avere caratteristiche tradizionali per materiali, disegno e tecnica costruttiva. Si richiede la sostituzione degli infissi realizzati in materiali incongrui.

ELEMENTI ARCHITETTONICI E DECORATIVI

Gli interventi sulle facciate dovranno prevedere l'eliminazione degli elementi decorativi e delle finiture in contrasto con le caratteristiche costruttive tradizionali dell'edilizia locale

COPERTURE

La nuova copertura dovrà rispettare le caratteristiche attuali e la stessa disposizione della falda. Il manto di rivestimento potrà essere esclusivamente in coppi tradizionali. La pendenza massima sarà del 35%.

SPAZI NON EDIFICATI E RECINZIONI

ELEMENTI INCONGRUI

Indicazioni sullo stato attuale

Indicazioni di intervento

Vista fotografica zenitale



Vista aerea a 45°



Vista aerea a 45°

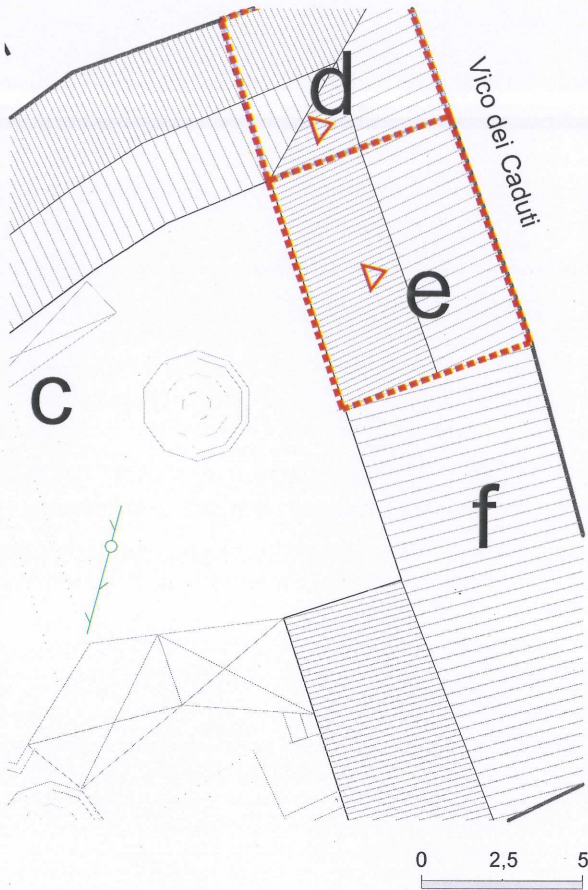


Vista aerea a 45°



Individuazione planimetrica e Rappresentazione fotografica

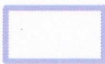
Rilievo grafico e indicazioni di progetto scala-1:100



Vico dei Caduti



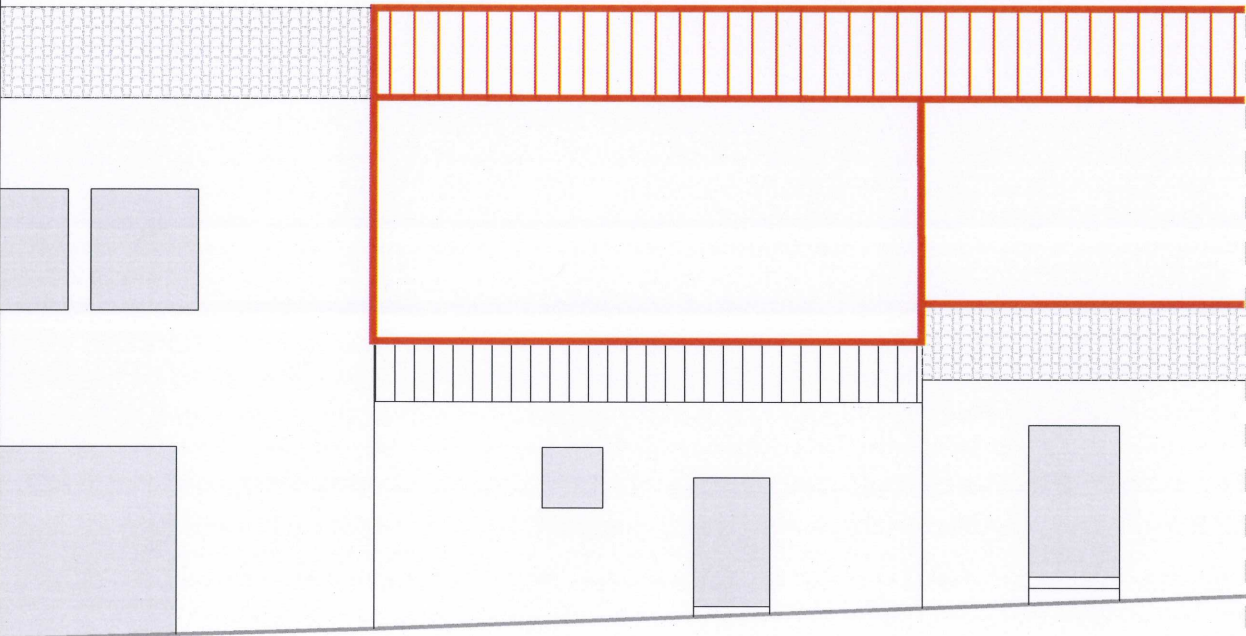
Vico dei Caduti



Perimetro unità edilizia E

corpo di fabbrica compreso in zona A

corpo di fabbrica compreso in zona B



E

Via dei Caduti

Indicazioni sullo stato attuale

INDICAZIONI DI CARATTERE GENERALE

Proprietà	privata	
Superficie lotto	131	mq
Superficie coperta	46	mq
Volumetria edificata	124	mc

DATAZIONE periodo compreso tra ul 1900 e il 1950

TIPO EDILIZIO tipo "A"

STATO DI CONSERVAZIONE

strutture:	mediocre
finiture esterne:	mediocre

CARATTERI COSTRUTTIVI:

Strutture verticali :	pietra
Strutt.orizzontali intermedie:	-----
Copertura:	cemento amianto
Scale esterne:	-----

CARATTERI ARCHITETTONICI ESTERNI

Finitura pareti :	pietra a vista
Porte:	legno
Finestre:	legno
Passi carrai:	-----
Sistemi di oscuramento	scurini in legno
Grate:	-----
Soglie:	pietra
Balconi:	-----
Parapetti:	-----
Mensole:	-----

Soluzione di gronda: smaltimento diretto delle acque

ELEMENTI DECORATIVI

Cornici di gronda:	-----
Cornici marcapiano:	-----
Cornici finestre:	-----
Altro:	-----

DESTINAZIONE D'USO:

piano terra:	magazzino
piano 1°:	-----
piano 2°:	-----
piano 3°:	-----
corpi accessori:	-----

SPAZI NON EDIFICATI

Cortile	retrostante
recinzione	pietra

Indicazioni di intervento

INTERVENTI EDILIZI CONSENTITI:

Manutenzione ordinaria e straordinaria; Ristrutturazione edilizia; Nuova edificazione.

INDICAZIONI ED INDIRIZZI DI INTERVENTO

E' consentita la sopraelevazione di tutta la superficie coperta così come indicato negli elaborati grafici di progetto.

ALTEZZE, SUPERFICI E VOLUMETRIE

L'altezza della nuova edificazione dovrà rispettare quella della linea di gronda dell'Unità edilizia F.

RIVESTIMENTI ESTERNI

Il rivestimento ad intonaco, in caso di integrazione, rifacimento o nuova stesura dovrà rispettare le indicazioni stabilite nelle Norme Tecniche d'Attuazione generali. E' vietato l'uso di intonaci e rivestimenti plastici di qualsiasi genere.

APERTURE E SERRAMENTI

Gli infissi e i serramenti devono avere caratteristiche tradizionali per materiali, disegno e tecnica costruttiva.

ELEMENTI ARCHITETTONICI E DECORATIVI

Gli interventi sulle facciate dovranno prevedere l'eliminazione degli elementi decorativi e delle finiture in contrasto con le caratteristiche costruttive tradizionali dell'edilizia locale

COPERTURE

La nuova copertura sarà ad una falda, pendenza del 35% e manto di rivestimento in coppi tradizionali.

SPAZI NON EDIFICATI E RECINZIONI

Si richiede la conservazione dell'attuale assetto del cortile e la sistemazione a verde dell'area di pertinenza.

Vista fotografica zenitale



Vista aerea a 45°

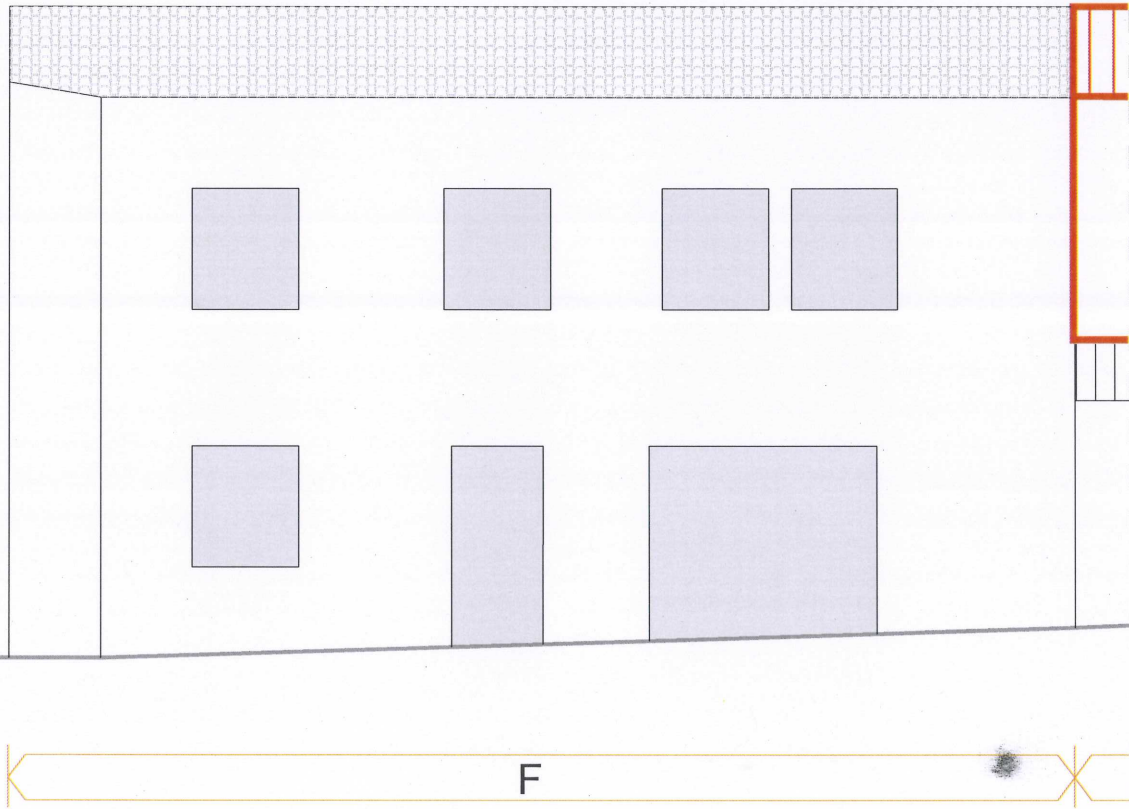
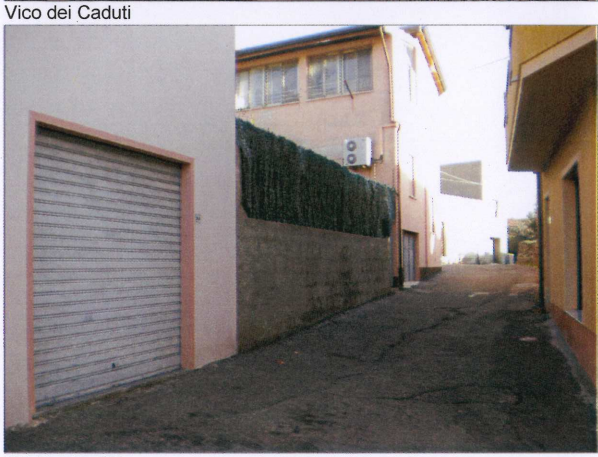
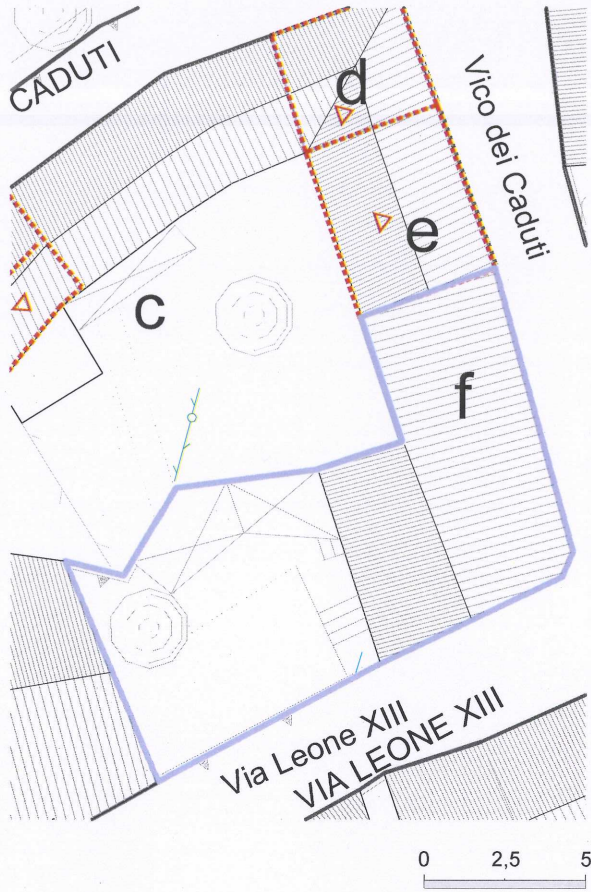


Vista aerea a 45°



Vista aerea a 45°





Vico dei Caduti

INDICAZIONI DI CARATTERE GENERALE

Proprietà	privata	
Superficie lotto	219	mq
Superficie coperta	136	mq
Volumetria edificata	774	mc

DATAZIONE	periodo successivo al 1970
TIPO EDILIZIO	incoerente con la tipologia tradizionale

STATO DI CONSERVAZIONE	
strutture:	buono
finiture esterne:	discreto

CARATTERI COSTRUTTIVI:	
Strutture verticali :	blocchi cls
Strutt.orizzontali intermedie:	c.a.
Copertura:	coppi laterizi
Scale esterne:	-----

CARATTERI ARCHITETTONICI ESTERNI	
Finitura pareti :	intonaco
Porte:	P.V.C.
Finestre:	alluminio
Passi carrai:	lamiera zincata
Sistemi di oscuramento	tapparelle in plastica
Grate:	-----
Soglie:	marmo
Balconi:	-----
Parapetti:	-----
Mensole:	-----

Soluzione di gronda:	smaltimento delle acque tramite canale di raccolta e discendenti frontali in lamiera
----------------------	--

ELEMENTI DECORATIVI	
Cornici di gronda:	-----
Cornici marcapiano:	-----
Cornici finestre:	-----
Altro:	-----

DESTINAZIONE D'USO:	
piano terra:	residenza,magazzino
piano 1°:	-----
piano 2°:	-----
piano 3°:	-----
corpi accessori:	-----

SPAZI NON EDIFICATI	
Cortile	retrostante
recinzione	pietra

INTERVENTI EDILIZI CONSENTITI:
Manutenzione ordinaria e straordinaria.

INDICAZIONI ED INDIRIZZI DI INTERVENTO
Sono consentiti interventi ed opere necessarie alla conservazione e al miglioramento funzionale dell'edificio. Le opere non possono comunque comportare modifiche delle caratteristiche tipologiche originarie.

ALTEZZE, SUPERFICI E VOLUMETRIE
Non è consentito alcun incremento di volumetria e di superficie coperta.

RIVESTIMENTI ESTERNI
Il rivestimento ad intonaco, in caso di integrazione, rifacimento o nuova stesura dovrà rispettare le indicazioni stabilite nelle Norme Tecniche d'Attuazione generali. E' vietato l'uso di intonaci e rivestimenti plastici di qualsiasi genere.

APERTURE E SERRAMENTI
Gli infissi, serramenti ed inferriate devono avere caratteristiche tradizionali per materiali, disegno e tecnica costruttiva ed essere omogenei per forma e colorazione.

ELEMENTI ARCHITETTONICI E DECORATIVI
Gli interventi sulle facciate dovranno prevedere l'eliminazione degli elementi decorativi e delle finiture in contrasto con le caratteristiche costruttive tradizionali dell'edilizia locale

COPERTURE
La conservazione, il ripristino e rifacimento del tetto dovrà rispettare le caratteristiche attuali e la stessa disposizione delle falde. Il manto di copertura potrà essere esclusivamente in coppi tradizionali.

SPAZI NON EDIFICATI E RECINZIONI
Sistemazione dell'area di pertinenza a verde. Non è consentito l'inserimento di volumi che possano ridurre lo spazio libero del cortile.

ELEMENTI INCONGRUI
Spostamento dell' unità esterna delle pompe di calore

Vista fotografica zenitale



Vista aerea a 45°



Vista aerea a 45°



Vista aerea a 45°

