

LEGENDA

ZONIZZAZIONE P.U.C.		
<div></div>	Zona A	Zona E5
<div></div>	Zona B1	Zona E6
<div></div>	Zona B2	Zona G1
<div></div>	Zona B3	Zona G2
<div></div>	Zona B4	Zona G3
<div></div>	Zona C1	Zona G4
<div></div>	Zona C2	Zona G5
<div></div>	Zona C3	Zona G6
<div></div>	Zona C167	Zona G7
<div></div>	Zona D1	Zona H1
<div></div>	Zona D2	Zona H2
<div></div>	Zona D3	Zona H3
<div></div>	Zona D4	Zona H4
<div></div>	Zona D5	Zona H5
<div></div>	Zona D6	Zona S1
<div></div>	Zona E1	Zona S2
<div></div>	Zona E2	Zona S3
<div></div>	Zona E3	Zona S4

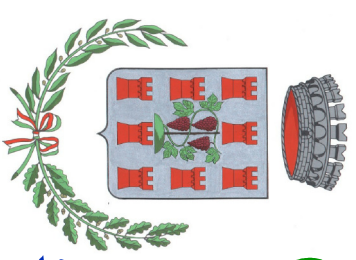
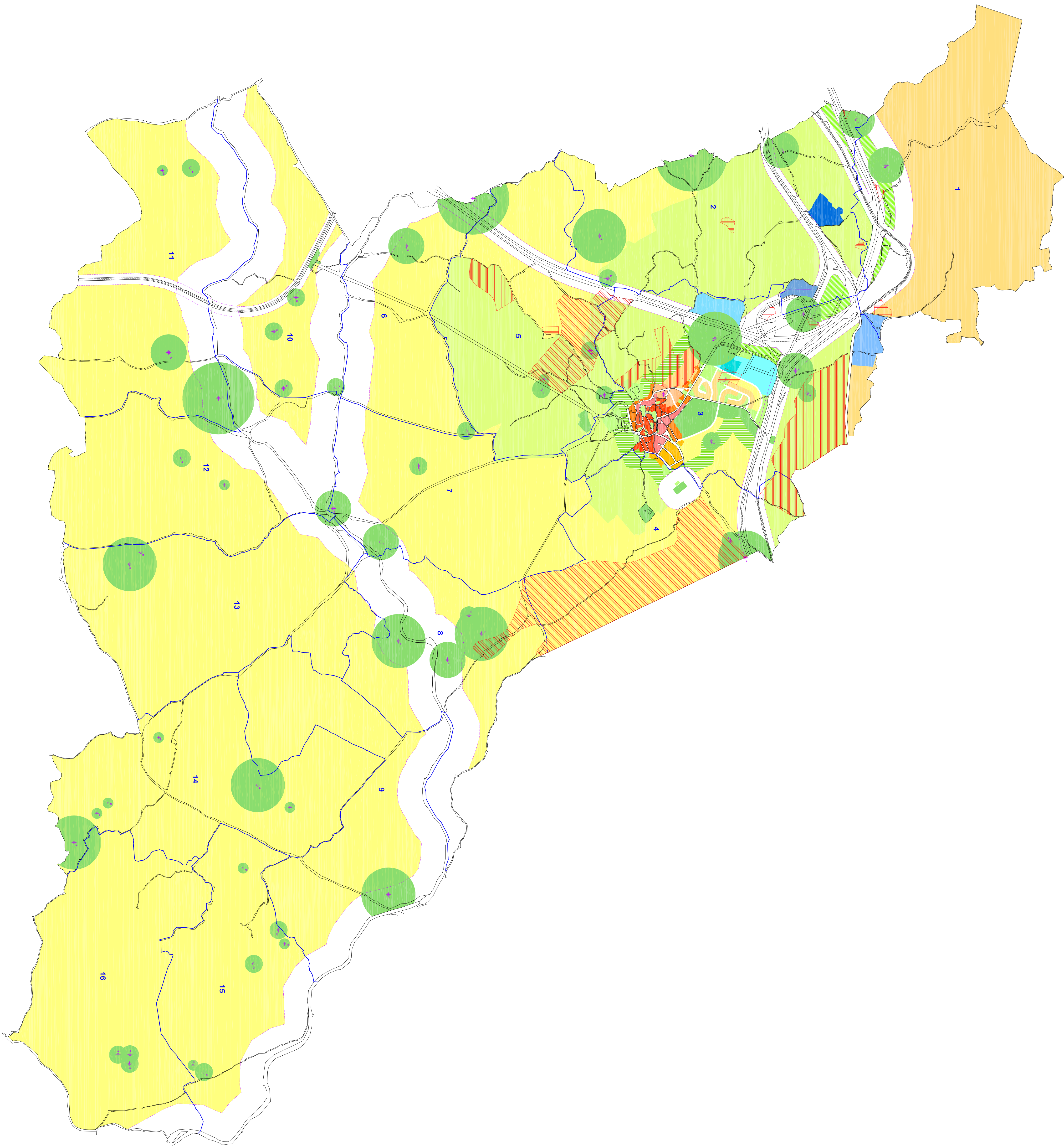
QUADRO D'UNIONE CATASTALE

limiti fogli di mappa

PERIMETRAZIONE AREE PERCORSE DAL FUOCO

<div></div>	Perimetrazione
<div></div>	Censimento 2001
<div></div>	Censimento 2002
<div></div>	Censimento 2003

* Le aree percorse da incendio nel 2004 non sono state perimetrate in quanto la superficie complessiva è risultata essere inferiore a 2000 m2.



Comune di
BIORORI
(Provincia di Nuoro)
SERVIZIO TECNICO

TAVOLA:

CARTOGRAFIA GENERALE
quadro d'unione catastale
zonizzazione del P.U.C.
perimetrazione aree percorse dal fuoco

3

OGGETTO:

**CATASTO DEI SOPRASSUOLI
PERCORSI DAL FUOCO**
(articolo 10, comma 2, Legge 21 novembre 2000, n° 353)

FASE:

CENSIMENTO 2001+2004

FIRME:

IL RESPONSABILE DEL SERVIZIO TECNICO
(Geom. Fabrizio Pirroni)

Biorori, 22 ottobre 2005

Scale: 1:10.000

Allegato alla deliberazione del Consiglio Comunale n° _____ del _____

www.comune.biorori.nu.it - ufficiotecnico.biorori@com@provincia.nu.it

Comune di Biorori (Provincia di Nuoro) - via S. Andrea, n° 20 - 08010 - Biorori (Nu) - tel. 0785 72002 - fax 0785 72990 - Partita I.V.A. 00157770918