

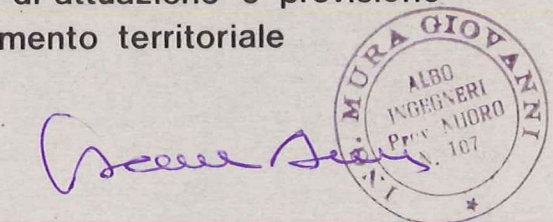
COMUNE DI BIRORI (NU)

PIANO PARTICOLAREGGIATO DEL PATRIMONIO ARCHEOLOGICO ESISTENTE NEL TERRITORIO COMUNALE.

CENSIMENTO - VALORIZZAZIONE - FRUIZIONE

REGIONE AUTONOMA DELLA SARDEGNA
ASSESSORATO REGIONALE DEL MONUMENTO E URBANISTICA
ALLEGATO al decreto Assessoriale
N. 1207/82 del 11 LUG. 1982
Cagliari, 11 LUG. 1982
IL FUNZIONARIO INCARICATO

- ☐ indagine conoscitiva, schedatura e documentazione fotografica prof. A. MORAVETTI
- ☐ rilevamento archeologico e architettonico, cartografia prof. F. CARTA
- ☐ infrastrutture, norme di attuazione e previsione finanziaria / inquadramento territoriale ing. G. MURA



25	Monumento N° 20 "NURACHE SU PUTTU"	
	Pianta - Sezione - Prospetto	scala 1:50

ottobre 1982

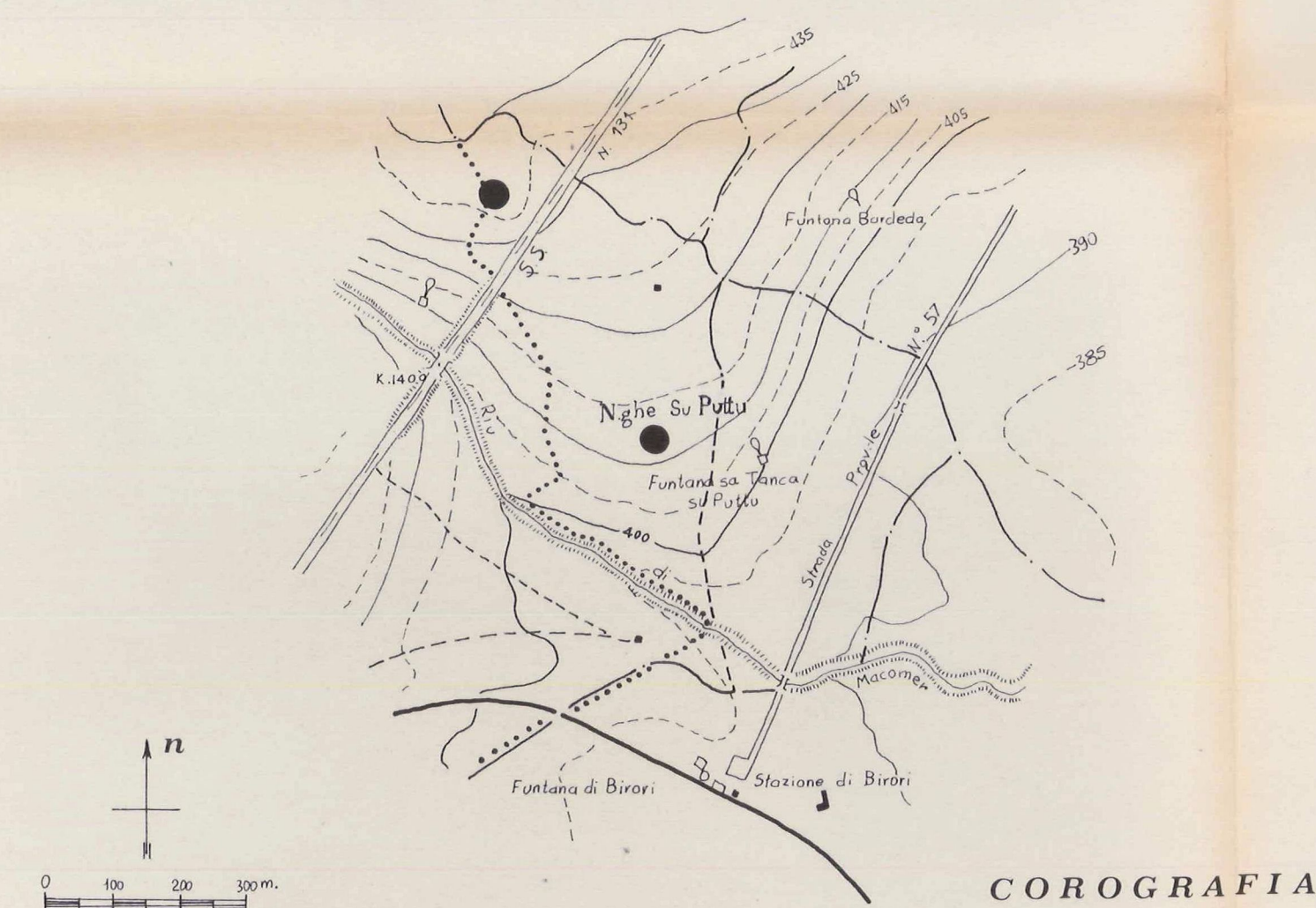
NURACHE

SU PUTTU

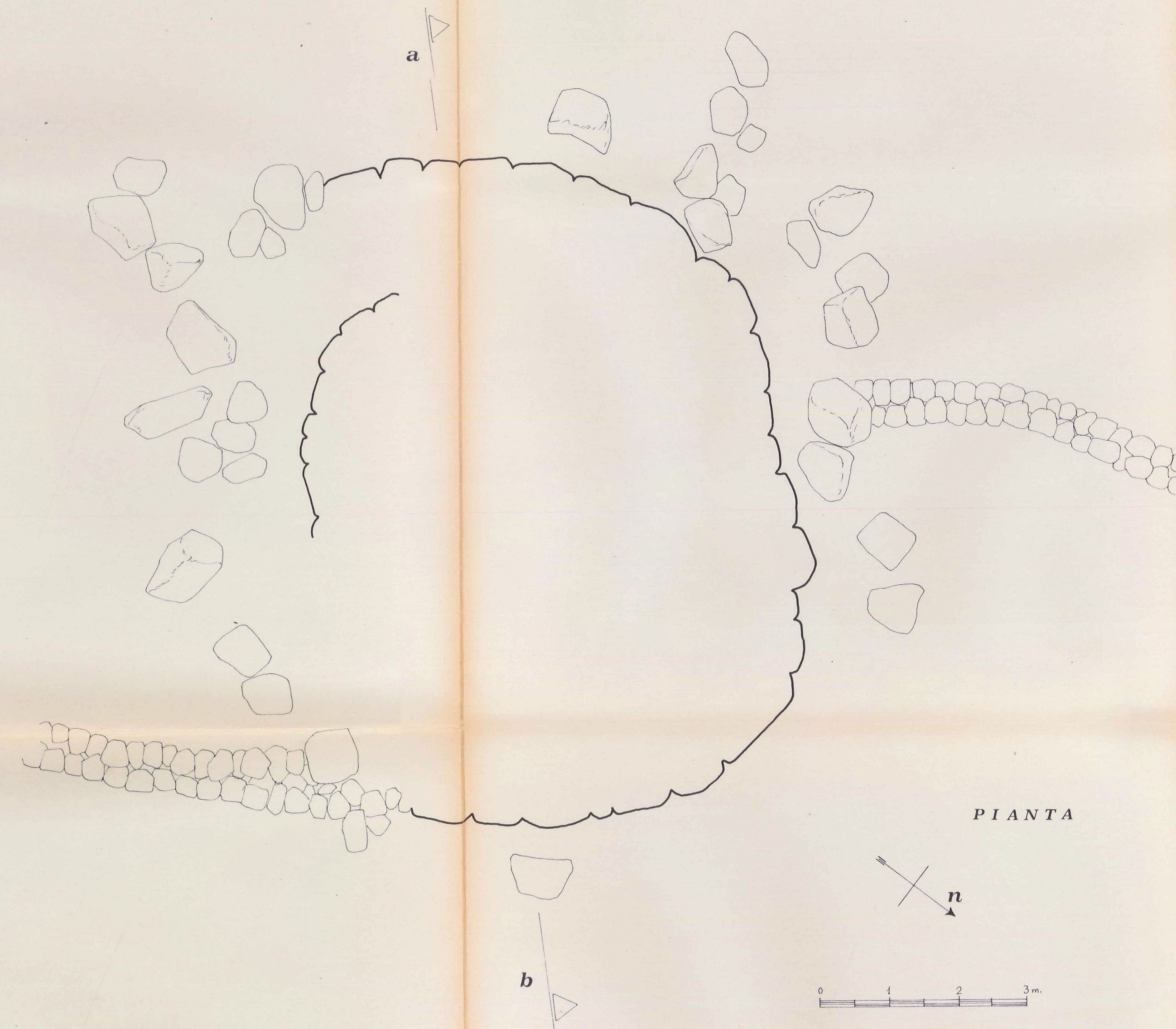
disegni in scala

1:10 000

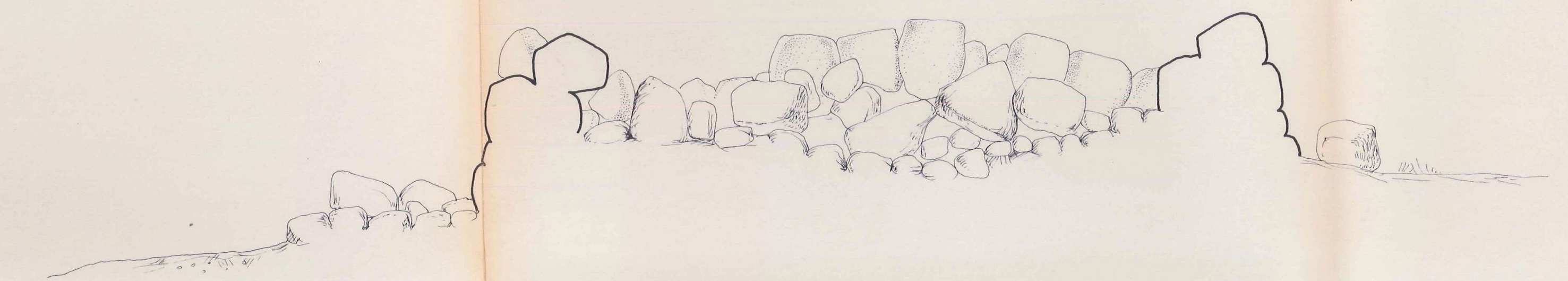
1:50



COROGRAFIA



PIANTA



SEZIONE a b



PROSPETTO OVEST